



Projekt **DN ARMANDA XS BIS CE (DOM PC1-67)**



Parter

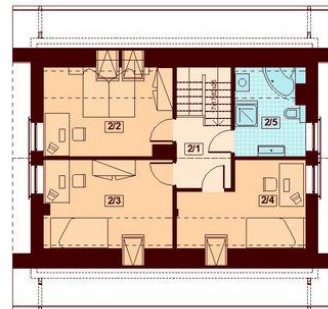


Poddasze



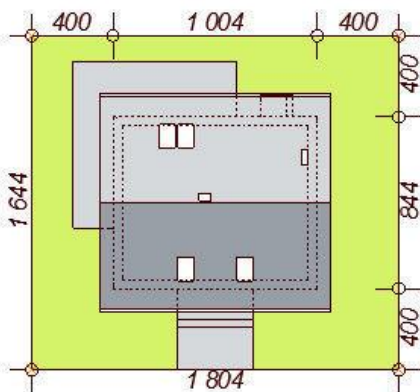
Powierzchnia parteru:

1. wiatrołap - 4,09m²
2. hol - 6,41m²
3. kuchnia - 6,14m²
4. spiżarnia - 1,88m²
5. salon + jadalnia - 22,13m²
6. łazienka - 3,23m²
7. pom. gospodarcze - 5,57m²
8. pokój/gabinet - 9,19m²



Powierzchnia poddasza:

1. komunikacja - 4,52m²
 2. pokój - 11,06m² (16,42m²)
 3. pokój - 11,29m² (16,63m²)
 4. pokój - 9,09m² (14,43m²)
 5. łazienka - 6,04m² (8,88m²)
- Wysokość ścianki kolankowej 0,8m



Informacje

Liczba pokoi:	5	Typ zabudowy:	z poddaszem
Pow. dachu:	147,55 m²	Pow. zabudowy:	84,74 m²
Szerokość budynku:	10,04 m	Pow. użytkowa:	100,64 m²
Długość budynku:	8,44 m	Kubatura:	303,27 m³
		Kąt nachylenia dachu:	40,00°
		Min. szerokość działki:	18,04 m
		Min. długość działki:	16,44 m
		Wysokość budynku:	7,89 m

Cena projektu na dzień 12.03.2021: **3 590,00 zł**



Pokaż projekt w internecie

DN ARMANDA XS BIS CE - DN ARMANDA XS BIS CE (DOM PC1-67) cieszy sprawdzonymi rozwiązaniami funkcjonalnymi połączonymi z klasyczną elegancją. To projekt domu parterowego, niepodpiwniczonego, bez garażu, który zapewnia wygodną przestrzeń mieszkalną 4-5 osobowej rodzinie.