



Projekt **DN DIONA BIS CE (DOM PC1-37)**



Parter

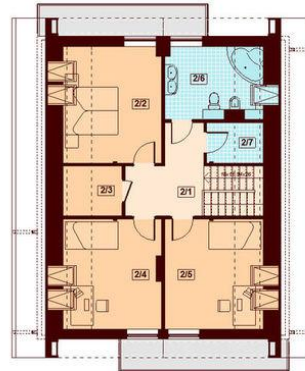


Poddasze



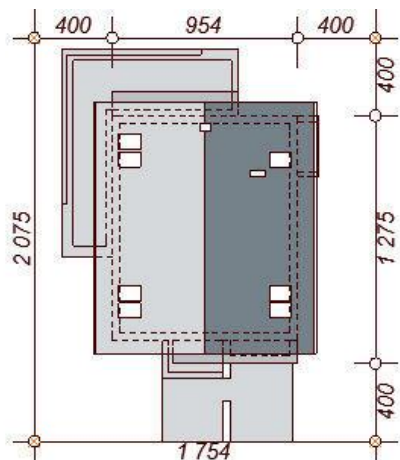
Powierzchnia parteru:

1. wiatrołap - 5,59m<sup>2</sup>
2. hol - 9,18m<sup>2</sup>
3. kuchnia - 10,07m<sup>2</sup>
4. salon + jadalnia - 35,37m<sup>2</sup>
5. łazienka - 2,92m<sup>2</sup>
6. pom. gospodarcze - 8,10m<sup>2</sup>
7. garaż - 15,80m<sup>2</sup>



Powierzchnia poddasza:

1. komunikacja - 8,09m<sup>2</sup>
  2. pokój - 13,75m<sup>2</sup> (19,10m<sup>2</sup>)
  3. garderoba - 3,09m<sup>2</sup> (5,36m<sup>2</sup>)
  4. pokój - 12,87m<sup>2</sup> (18,06m<sup>2</sup>)
  5. pokój - 13,03m<sup>2</sup> (18,06m<sup>2</sup>)
  6. łazienka - 8,35m<sup>2</sup> (11,93m<sup>2</sup>)
  7. pralnia/suszarnia - 2,36m<sup>2</sup> (4,20m<sup>2</sup>)
- Wysokość ścianki kolankowej 0,8m



**Informacje**

Liczba pokoi:	<b>4</b>	Typ zabudowy:	<b>z poddaszem</b>
Pow. dachu:	<b>180,20 m<sup>2</sup></b>	Pow. zabudowy:	<b>114,70 m<sup>2</sup></b>
		Pow. użytkowa:	<b>132,77 m<sup>2</sup></b>
		Kubatura:	<b>447,00 m<sup>3</sup></b>
		Kąt nachylenia dachu:	<b>40,00°</b>
		Min. szerokość działki:	<b>17,54 m</b>
		Min. długość działki:	<b>20,75 m</b>
		Wysokość budynku:	<b>8,39 m</b>

Cena projektu na dzień 10.03.2021: **3 650,00 zł**



**Pokaż projekt w internecie**

DN DIONA BIS CE - DN DIONA BIS CE (DOM PC1-37) to propozycja dla 4 osobowej rodziny, szukającej domu taniego w budowie, komfortowego o tradycyjnej, bardzo ładnej architekturze.