



Projekt **DN DIONA CE (DOM PC1-36)**



Parter

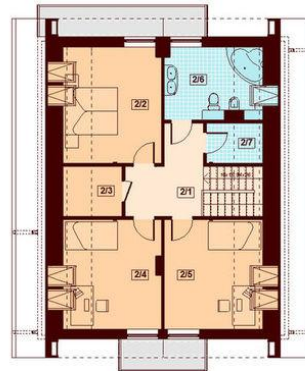


Poddasze



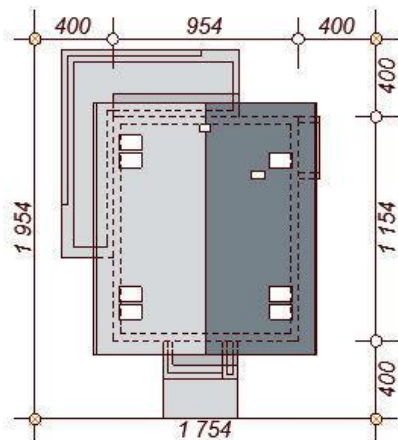
Powierzchnia parteru:

1. wiatrołap - 5,59m<sup>2</sup>
2. hol - 9,18m<sup>2</sup>
3. kuchnia - 10,07m<sup>2</sup>
4. salon + jadalnia - 35,37m<sup>2</sup>
5. łazienka - 2,92m<sup>2</sup>
6. pom. gospodarcze - 8,10m<sup>2</sup>
7. pokój/gabinet - 12,65m<sup>2</sup>



Powierzchnia poddasza:

1. komunikacja - 8,09m<sup>2</sup>
  2. pokój - 13,75m<sup>2</sup> (19,10m<sup>2</sup>)
  3. garderoba - 3,09m<sup>2</sup> (5,36m<sup>2</sup>)
  4. pokój - 12,87m<sup>2</sup> (18,06m<sup>2</sup>)
  5. pokój - 13,03m<sup>2</sup> (18,06m<sup>2</sup>)
  6. łazienka - 8,35m<sup>2</sup> (11,93m<sup>2</sup>)
  7. pralnia/suszarńia - 2,36m<sup>2</sup> (4,20m<sup>2</sup>)
- Wysokość ścianki kolankowej 0,8m



**Informacje**

Liczba pokoi:	<b>5</b>	Typ zabudowy:	<b>z poddaszem</b>
Pow. dachu:	<b>180,20 m<sup>2</sup></b>	Pow. zabudowy:	<b>110,09 m<sup>2</sup></b>
		Pow. użytkowa:	<b>145,42 m<sup>2</sup></b>
		Kubatura:	<b>438,00 m<sup>3</sup></b>
		Kąt nachylenia dachu:	<b>40,00°</b>
		Min. szerokość działki:	<b>17,54 m</b>
		Min. długość działki:	<b>19,54 m</b>
		Wysokość budynku:	<b>8,39 m</b>

Cena projektu na dzień 20.04.2021: **3 550,00 zł**



**Pokaż projekt w internecie**

DN DIONA CE - DN DIONA CE (DOM PC1-36) to klasyczny dom z poddaszem użytkowym, bez garażu, niepodpiwniczony, o prostej bryle z dachem dwuspadowym, generującym niskie koszty budowy.