



Projekt **DN DIONA MAŁA CE (DOM PC1-42)**



Parter

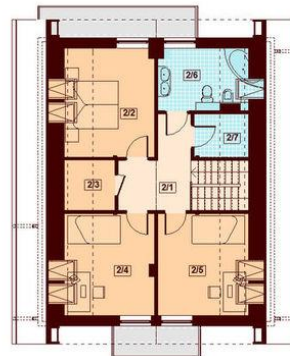


Poddasze



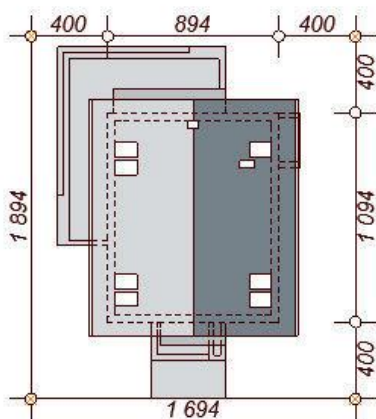
Powierzchnia parteru:

1. wiatrołap - 5,02m²
2. hol - 8,78m²
3. kuchnia - 8,25m²
4. salon + jadalnia - 31,52m²
5. łazienka - 2,46m²
6. pom.gospodarcze - 6,45m²
7. pokój/gabinet - 10,58m²



Powierzchnia poddasza:

1. komunikacja - 7,46m²
 2. pokój - 11,55m² (16,46m²)
 3. garderoba - 2,51m² (4,77m²)
 4. pokój - 10,81m² (15,40m²)
 5. pokój - 10,91m² (15,51m²)
 6. łazienka - 6,48m² (9,19m²)
 7. pralnia/suszarня - 2,36m² (4,20m²)
- Wysokość ścianki kolankowej 0,8m



Informacje

Liczba pokoi:	5	Typ zabudowy:	z poddaszem
Pow. dachu:	162,70 m²	Pow. zabudowy:	97,80 m²
Szerokość budynku:	8,94 m	Pow. użytkowa:	125,14 m²
Długość budynku:	10,94 m	Kubatura:	371,00 m³
		Kąt nachylenia dachu:	40,00°
		Min. szerokość działki:	16,94 m
		Min. długość działki:	18,94 m
		Wysokość budynku:	8,14 m

Cena projektu na dzień 10.03.2021: **3 650,00 zł**



Pokaż projekt w internecie

DN DIONA MAŁA CE - DN DIONA MAŁA CE (DOM PC1-42) to niewielki, ale komfortowy dom dla 4-5 osobowej rodziny. Prosta bryła i dwuspadowy dach gwarantują niedrogą realizację, a także funkcjonalne zagospodarowanie działki.