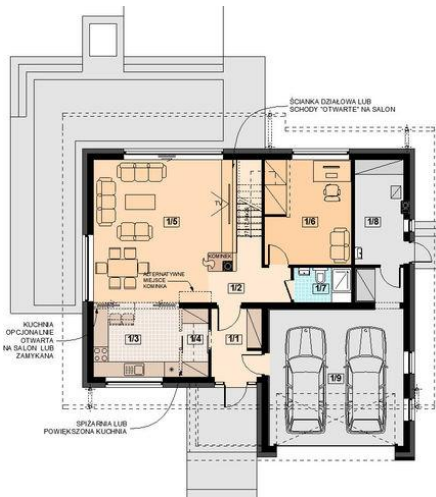




Projekt **DN KAMINERO CE (DOM PC1-88)**

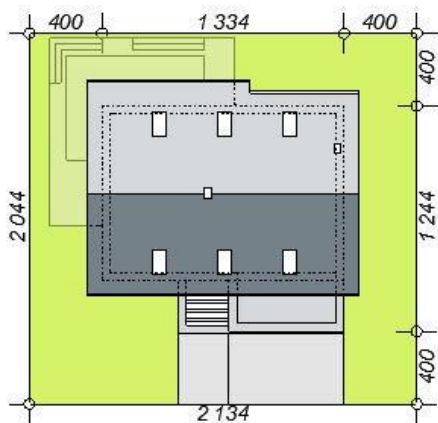


Parter

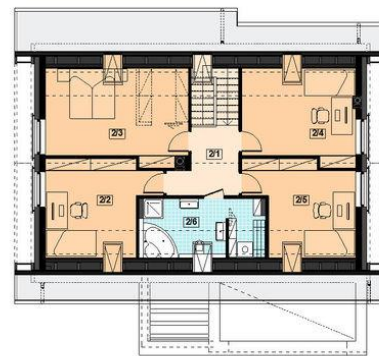


Powierzchnia parteru:

1. wiatrołap - 5,41m<sup>2</sup>
2. hol - 5,81m<sup>2</sup>
3. kuchnia - 10,29m<sup>2</sup>
4. spiżarnia - 2,81m<sup>2</sup>
5. salon + jadalnia - 30,66m<sup>2</sup>
6. pokój/gabinet - 12,59m<sup>2</sup>
7. łazienka - 3,17m<sup>2</sup>
8. pom. gospodarcze - 8,18m<sup>2</sup>
9. garaż - 32,32m<sup>2</sup>



Poddasze



Powierzchnia poddasza:

1. komunikacja - 6,4m<sup>2</sup>
  2. pokój - 13,36m<sup>2</sup> (17,60m<sup>2</sup>)
  3. pokój - 17,21m<sup>2</sup> (23,98m<sup>2</sup>)
  4. pokój - 13,80m<sup>2</sup> (19,20m<sup>2</sup>)
  5. pokój - 12,64m<sup>2</sup> (16,76m<sup>2</sup>)
  6. łazienka z pralnią - 8,55m<sup>2</sup> (14,41m<sup>2</sup>)
- Wysokość ścianki kolankowej 80cm

**Informacje**

Pow. dachu:	<b>213,56 m<sup>2</sup></b>	Typ zabudowy:	<b>z poddaszem</b>
Szerokość budynku:	<b>13,34 m</b>	Pow. zabudowy:	<b>146,35 m<sup>2</sup></b>
Długość budynku:	<b>12,44 m</b>	Pow. użytkowa:	<b>150,88 m<sup>2</sup></b>
		Kubatura:	<b>536,62 m<sup>3</sup></b>
		Kąt nachylenia dachu:	<b>40,00°</b>
		Min. szerokość działki:	<b>21,34 m</b>
		Min. długość działki:	<b>20,44 m</b>
		Wysokość budynku:	<b>8,57 m</b>

Cena projektu na dzień 12.03.2021: **3 790,00 zł**



**Pokaż projekt w internecie**

DN KAMINERO CE - DN KAMINERO CE (DOM PC1-88) zachwyca stylową elegancją, łączącą tradycyjną architekturę z nowoczesną estetyką wykończenia. To projekt domu z poddaszem użytkowym, niepodpiwniczony, z garażem na dwa samochody efektywnie wysuniętym poza linię zabudowy.