



Projekt **DN KAMINERO LUX CE (DOM PC1-83)**



Parter

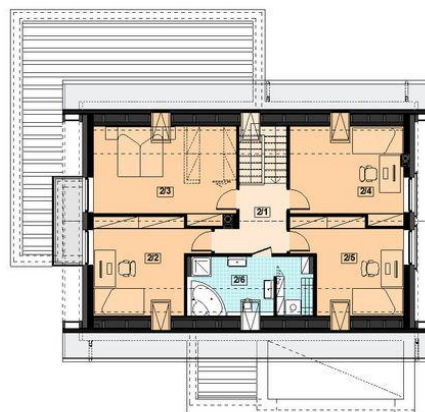


Powierzchnia parteru:

1. wiatrołap - 5,41m²
2. hol - 5,81m²
3. kuchnia - 10,29m²
4. spiżarnia - 2,81m²
5. salon + jadalnia - 33,95m²
6. pokój/gabinet - 12,59m²
7. łazienka - 3,17m²
8. pom. gospodarcze - 8,18m²
9. garaż - 32,32m²



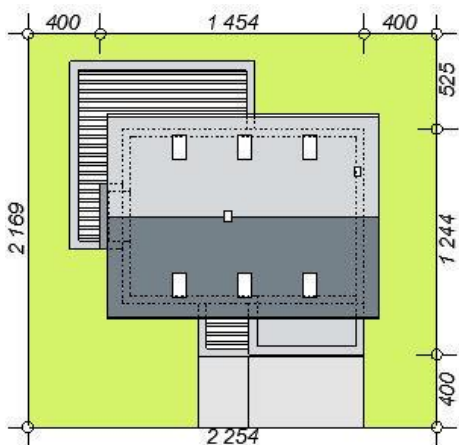
Poddasze



Powierzchnia poddasza:

1. komunikacja - 6,4m²
2. pokój - 13,36m² (17,60m²)
3. pokój - 17,21m² (23,98m²)
4. pokój - 13,80m² (19,20m²)
5. pokój - 12,64m² (16,76m²)
6. łazienka z pralnią - 8,55m² (14,41m²)

Wysokość ścianki kolankowej 80 cm



Informacje

Pow. dachu:	206,68 m²	Typ zabudowy:	z poddaszem
		Pow. zabudowy:	150,72 m²
		Pow. użytkowa:	154,17 m²
		Kubatura:	545,52 m³
		Kąt nachylenia dachu:	40,00°
		Min. szerokość działki:	22,54 m
		Min. długość działki:	21,69 m
		Wysokość budynku:	8,57 m

Cena projektu na dzień 12.03.2021: **4 090,00 zł**



Pokaż projekt w internecie

DN KAMINERO LUX CE - DN KAMINERO LUX CE (DOM PC1-83) to atrakcyjna propozycja dla osób, poszukujących komfortowego domu o współczesnej stylistyce, nadającej budynkowi ponadczasowej elegancji. To projekt domu parterowego z poddaszem użytkowym i garażem dwustanowiskowym.