



Projekt **DN KAMINERO Z WYKUSZEM CE (DOM PC1-89)**



Parter

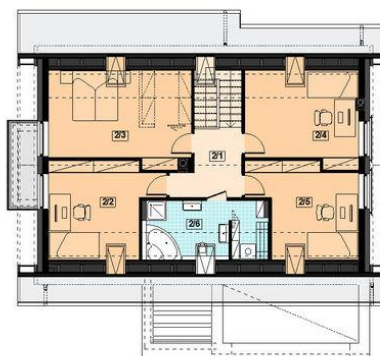


Powierzchnia parteru:

1. wiatrołap - 5,41m<sup>2</sup>
2. hol - 5,81m<sup>2</sup>
3. kuchnia - 10,29m<sup>2</sup>
4. spiżarnia - 2,81m<sup>2</sup>
5. salon + jadalnia - 33,95m<sup>2</sup>
6. pokój/gabinet - 12,59m<sup>2</sup>
7. łazienka - 3,17m<sup>2</sup>
8. pom. gospodarcze - 8,18m<sup>2</sup>
9. garaż - 32,32m<sup>2</sup>



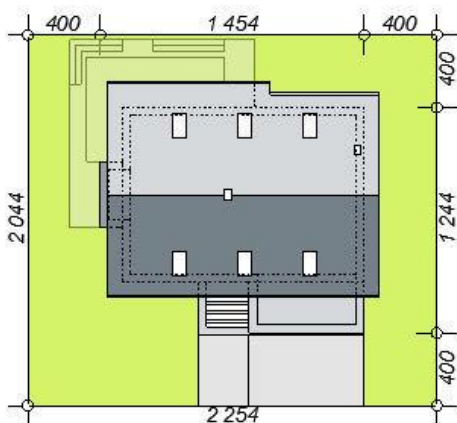
Poddasze



Powierzchnia poddasza:

1. komunikacja - 6,4m<sup>2</sup>
2. pokój - 13,36m<sup>2</sup> (17,60m<sup>2</sup>)
3. pokój - 17,21m<sup>2</sup> (23,98m<sup>2</sup>)
4. pokój - 13,80m<sup>2</sup> (19,20m<sup>2</sup>)
5. pokój - 12,64m<sup>2</sup> (16,76m<sup>2</sup>)
6. łazienka z pralnią - 8,55m<sup>2</sup> (14,41m<sup>2</sup>)

Wysokość ścianki kolankowej 80 cm



**Informacje**

Pow. dachu:	<b>213,56 m<sup>2</sup></b>	Typ zabudowy:	<b>z poddaszem</b>
Szerokość budynku:	<b>14,54 m</b>	Pow. zabudowy:	<b>150,72 m<sup>2</sup></b>
Długość budynku:	<b>12,44 m</b>	Pow. użytkowa:	<b>154,17 m<sup>2</sup></b>
		Kubatura:	<b>545,52 m<sup>3</sup></b>
		Kąt nachylenia dachu:	<b>40,00°</b>
		Min. szerokość działki:	<b>22,54 m</b>
		Min. długość działki:	<b>20,44 m</b>
		Wysokość budynku:	<b>8,57 m</b>

Cena projektu na dzień 12.03.2021: **3 890,00 zł**

 **Pokaż projekt w internecie**

DN KAMINERO Z WYKUSZEM CE - DN KAMINERO Z WYKUSZEM CE (DOM PC1-89) to prosty, a jednocześnie efektowny budynek dla zwolenników nowoczesnej elegancji i w pełni komfortowych wnętrz. Ten dom z poddaszem użytkowym, niepodpiwniczony, z dwustanowiskowym garażem zaprojektowano z myślą o wygodzie 5-6 osobowej rodziny.