



Projekt **DN Kendra BIS CE (DOM PC1-31)**



Parter

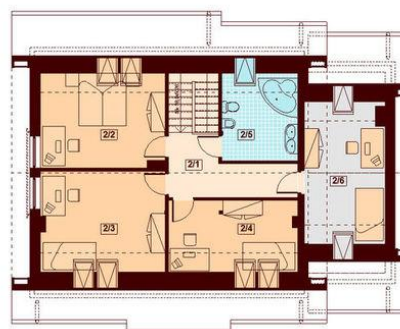


Poddasze



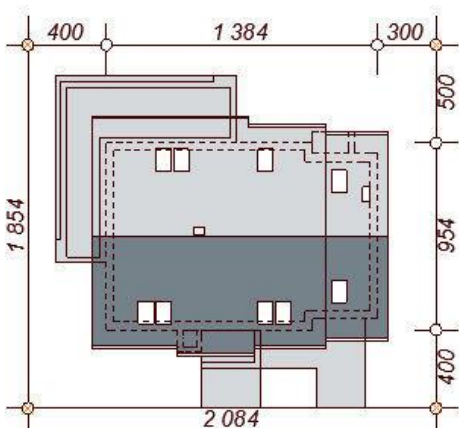
Powierzchnia parteru:

1. wiatrołap - 5,41m²
2. hol - 5,48m²
3. kuchnia - 10,14m²
4. spiżarnia - 2,41m²
5. salon + jadalnia - 27,00m²
6. pokój/gabinet - 11,43m²
7. łazienka - 3,92m²
8. garderoba/schowek - 7,42m²
9. pom. gospodarcze - 5,92m²
10. garaż - 16,09m²



Powierzchnia poddasza:

1. komunikacja - 8,52m²
 2. pokój - 13,41m² (19,65m²)
 3. pokój - 14,65m² (20,89m²)
 4. pokój - 9,67m² (16,13m²)
 5. łazienka - 7,46m² (11,25m²)
 6. strych (pokój/garderoba) - 11,96m² (22,95m²)
- Wysokość ścianki kolankowej 80cm



Informacje

Liczba pokoi:	5	Typ zabudowy:	z poddaszem
Pow. dachu:	221,10 m²	Pow. zabudowy:	128,40 m²
Szerokość budynku:	13,84 m	Pow. użytkowa:	132,85 m²
Długość budynku:	9,54 m	Kubatura:	485,00 m³
		Kąt nachylenia dachu:	40,00°
		Min. szerokość działki:	20,84 m
		Min. długość działki:	18,54 m
		Wysokość budynku:	8,39 m

Cena projektu na dzień 10.03.2021: **3 750,00 zł**



Pokaż projekt w internecie

DN Kendra BIS CE - DN KENDRA BIS CE (DOM PC1-31) czaruje klasyczną elegancją i przytulnym, ale bardzo funkcjonalnym wnętrzem. To projekt domu z poddaszem, niepodpiwniczony, z garażem harmonijnie dobudowanym z boku budynku. Prosty i tani w budowie, świetnie sprawdzi się na każdej działce.