



Projekt **DN SANTIA BIS 2M CE (DOM PC1-86)**



Parter

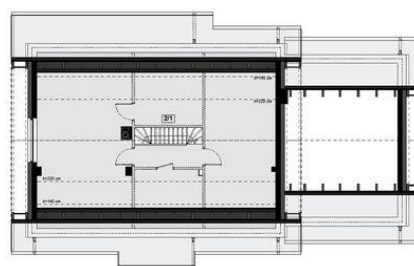


Powierzchnia parteru:

1. wiatrołap - 2,38m²
2. hol - 9,05m²
3. kuchnia - 10,75m²
4. spiżarnia - 1,45m²
5. salon + jadalnia - 25,56m²
6. WC - 1,36m²
7. pokój - 12,03m²
8. pokój - 12,03m²
9. pokój - 10,0m²
10. łazienka - 4,78m²
11. garderoba - 4,12m²
12. pom. gospodarcze - 7,07m²
13. garaż - 35,01m²



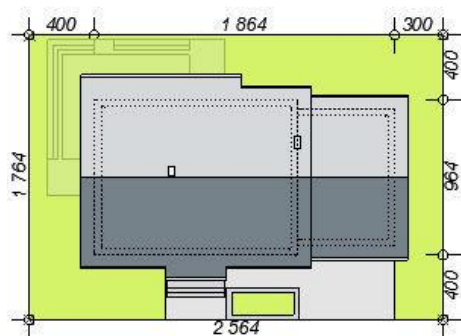
Poddasze



Powierzchnia poddasza:

1. strych - 58,57m²

Wysokość ścianki kolankowej 56cm



Informacje

Pow. dachu:	286,01 m²	Typ zabudowy:	parterowy
		Pow. zabudowy:	173,09 m²
		Pow. użytkowa:	100,61 m²
		Kubatura:	553,74 m³
		Kąt nachylenia dachu:	35,00°
		Min. szerokość działki:	25,64 m
		Min. długość działki:	17,64 m
		Wysokość budynku:	7,68 m

Cena projektu na dzień 07.07.2021: **3 790,00 zł**



Pokaż projekt w internecie

DN SANTIA BIS 2M CE - DN SANTIA BIS 2M CE (DOM PC1-86) to bardzo elegancki dom, doskonale spełniający dzisiejsze, jak i zmieniające się potrzeby powiększającej się rodziny. To projekt domu parterowego ze strychem na poddaszu, niepodpiwniczony, z garażem dwustanowiskowym w bryle, cofniętym nieco za linię budynku.