



Projekt **DN SARATOGA 2M CE (DOM PC1-99)**



Parter

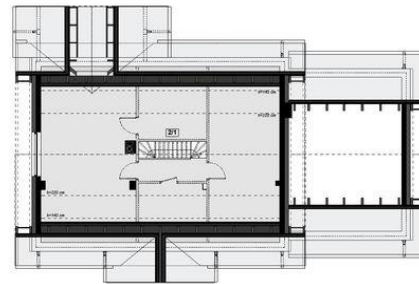


Powierzchnia parteru:

1. wiatrołap - 2,38m<sup>2</sup>
2. hol - 9,05m<sup>2</sup>
3. kuchnia - 10,75m<sup>2</sup>
4. spiżarnia - 1,45m<sup>2</sup>
5. salon + jadalnia - 25,56m<sup>2</sup>
6. WC - 1,36m<sup>2</sup>
7. pokój - 12,03m<sup>2</sup>
8. pokój - 12,03m<sup>2</sup>
9. pokój - 10,03m<sup>2</sup>
10. łazienka - 4,78m<sup>2</sup>
11. garderoba - 4,12m<sup>2</sup>
12. pom. gospodarcze - 7,07m<sup>2</sup>
13. garaż - 35,01m<sup>2</sup>

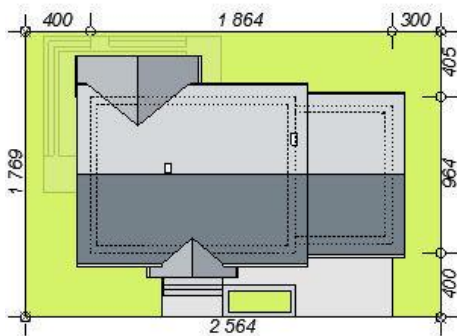


Poddasze



Powierzchnia poddasza:

1. strych - 58,57m<sup>2</sup>
- Wysokość ścianki kolankowej 56 cm



**Informacje**

Pow. dachu:	<b>297,90 m<sup>2</sup></b>	Typ zabudowy:	<b>parterowy</b>
Szerokość budynku:	<b>18,64 m</b>	Pow. zabudowy:	<b>180,68 m<sup>2</sup></b>
Długość budynku:	<b>9,64 m</b>	Pow. użytkowa:	<b>100,61 m<sup>2</sup></b>
		Kubatura:	<b>553,74 m<sup>3</sup></b>
		Kąt nachylenia dachu:	<b>35,00°</b>
		Min. szerokość działki:	<b>25,64 m</b>
		Min. długość działki:	<b>17,69 m</b>
		Wysokość budynku:	<b>7,68 m</b>

Cena projektu na dzień 12.03.2021: **3 690,00 zł**



**Pokaż projekt w internecie**

DN SARATOGA 2M CE - DN SARATOGA 2M CE (DOM PC1-99) to atrakcyjny dom o nieskomplikowanej bryle z dachem dwuspadowym, czyniącymi z niego niedrogą i prostą w realizacji inwestycję. To projekt domu parterowego, niepodpiwniczony, z garażem dwustanowiskowym i strychem na poddaszu.