



Projekt **DN TORINA BIS CE (DOM PC1-91)**



Parter

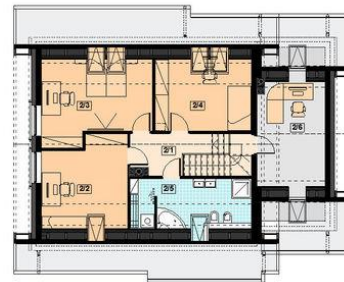


Powierzchnia parteru:

1. wiatrołap - 5,75m²
2. hol - 6,18m²
3. kuchnia + spiżarnia - 11,82m²
4. salon + jadalnia - 32,52m²
5. łazienka - 3,14m²
6. schowek - 1,65m²
7. pokój/gabinet - 11,46m²
8. pom. gospodarcze - 6,15m²
9. garaż - 17,65m²



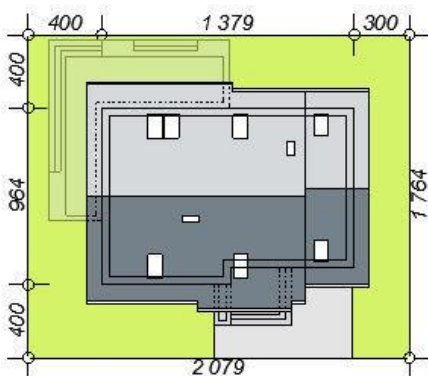
Poddasze



Powierzchnia poddasza:

1. komunikacja - 5,51m²
2. pokój - 12,64m² (17,21m²)
3. pokój - 14,39m² (20,29m²)
4. pokój - 11,25m² (16,37m²)
5. łazienka - 8,72m² (15,02m²)
6. strych - 16,34m² (24,73m²)

Wysokość ścianki kolankowej 80 cm w części mieszkalnej, nad garażem 68 cm



Informacje

Pow. dachu:	232,08 m²	Typ zabudowy:	z poddaszem
Szerokość budynku:	13,79 m	Pow. zabudowy:	129,83 m²
Długość budynku:	9,64 m	Pow. użytkowa:	131,18 m²
		Kubatura:	471,39 m³
		Kąt nachylenia dachu:	40,00°
		Min. szerokość działki:	20,79 m
		Min. długość działki:	17,64 m
		Wysokość budynku:	8,57 m

Cena projektu na dzień 12.03.2021: **3 790,00 zł**



Pokaż projekt w internecie

DN TORINA BIS CE - DN TORINA BIS CE (DOM PC1-91) to nowoczesna wizja komfortowej klasyki.