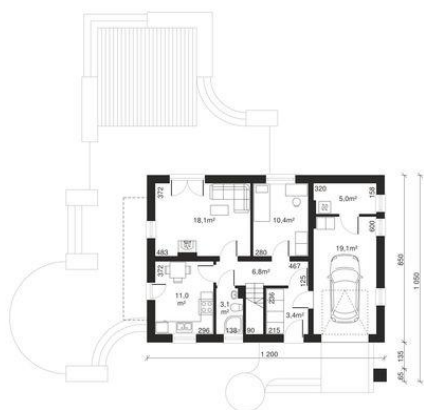




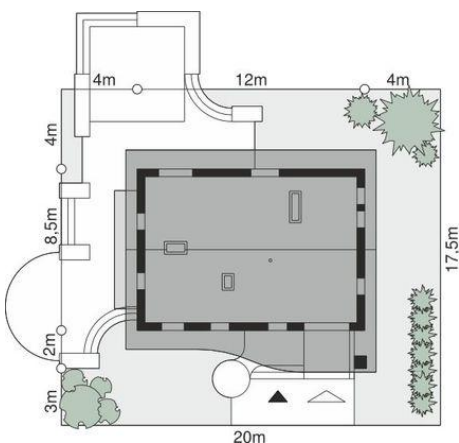
Projekt **Dom przy Berbersowej CE (DOM EB2-28)**



1. Wiatrołap - 3.40m²
2. Hall - 6.80m²
3. Łazienka - 3.10m²
4. Kuchnia - 11.00m²
5. Pokój dzienny - 18.10m²
6. Pokój - 10.40m²
7. Garaż - 19.10m²
8. Kotłownia - 5.00m²



9. Hall + schody - 9.70m²
10. Pokój - 15.10m²
11. Pokój - 15.10m²
12. Łazienka - 7.50m²
13. Pokój - 21.70m²
14. Garderoba - 4.90m²



Informacje

Wysokość budynku:	8,50 m	Typ zabudowy:	z poddaszem
Wysokość parteru:	3,80 m	Pow. całkowita:	187,40 m²
Liczba pokoi:	5	Pow. zabudowy:	114,10 m²
Pow. mieszkalna:	126,80 m²	Pow. użytkowa:	126,80 m²
Pow. dachu:	191,00 m²	Kubatura:	619,00 m³
		Kąt nachylenia dachu:	40,00°
		Min. szerokość działki:	17,50 m
		Min. długość działki:	20,00 m

Cena projektu na dzień 13.10.2021: **2 910,00 zł**



Pokaż projekt w internecie

Dom przy Berbersowej CE - Dom przy Berbersowej CE to projekt domu z użytkowym poddaszem, garażem jednoosobowym i dachem dwuspadowym. W projekcie przewidziano ogrzewanie gazowe z możliwością zmiany np na PS, na etapie adaptacji projektu. EB2-28 to połączenie klasyki z innowacyjnością.