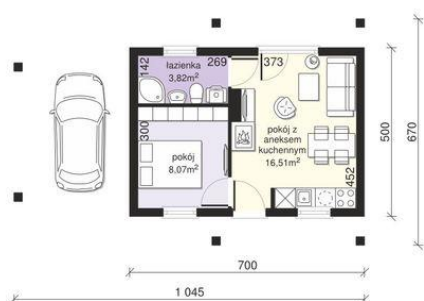
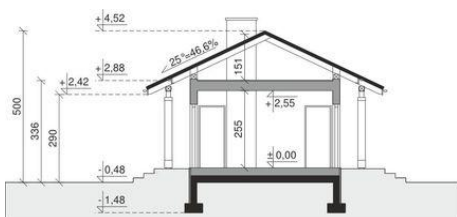
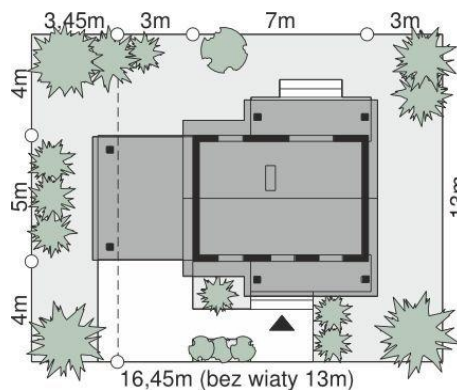




Projekt **Dom przy Bukowej 35A CE (DOM EB6-22)**



1. pokój z aneksem - 16.51m²
2. pokój - 8.07m²
3. łazienka - 3.82m²



Informacje

Pow. dachu:	62,81 m²	Pow. zabudowy:	35,00 m²
Szerokość budynku:	7,00 m	Pow. użytkowa:	28,40 m²
Długość budynku:	5,00 m	Kubatura:	154,77 m³
		Kąt nachylenia dachu:	25,00°
		Min. szerokość działki:	13,00 m
		Min. długość działki:	13,00 m
		Wysokość budynku:	5,00 m
		Liczba pokoi:	2

Cena projektu na dzień 12.03.2021: **2 200,00 zł**



Pokaż projekt w internecie

Dom przy Bukowej 35A CE - Dom przy Bukowej 35 jest przeznaczony zarówno do zabudowy letniskowej, całorocznej, jak i jednorodzinnej. W większości przypadków dom można wybudować bez pozwolenia na budowę - na tzw. zgłoszenie. Układ funkcjonalny Bukowej 35A przewiduje pokój dzienny z otwartą kuchnią oraz sypialnię i łazienkę.