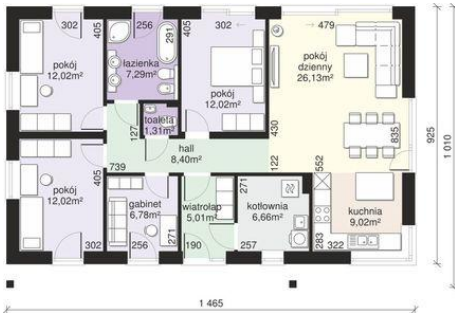
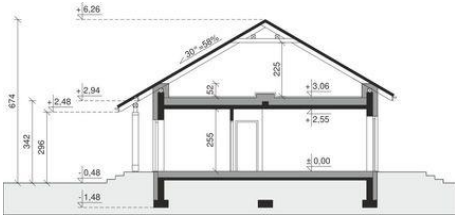
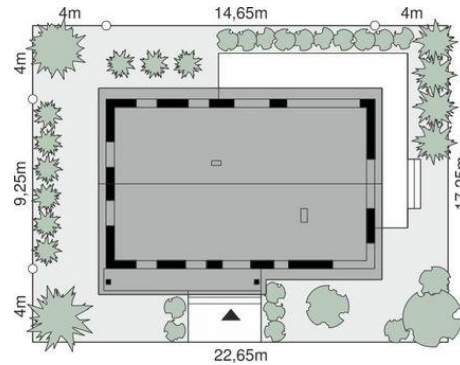




Projekt **Dom przy Bukowej 50 CE (DOM EB7-60)**



1. wiatrołap - 5.01m<sup>2</sup>
2. hall - 8.40m<sup>2</sup>
3. gabinet / gościnny - 6.78m<sup>2</sup>
4. pokój - 12.02m<sup>2</sup>
5. pokój - 12.02m<sup>2</sup>
6. łazienka - 7.29m<sup>2</sup>
7. toaleta - 1.31m<sup>2</sup>
8. pokój - 12.02m<sup>2</sup>
9. pokój dzienny - 26.13m<sup>2</sup>
10. kuchnia - 9.02m<sup>2</sup>
11. kotłownia - 6.66m<sup>2</sup>



**Informacje**

Pow. zabudowy:	<b>136,23 m<sup>2</sup></b>
Pow. użytkowa:	<b>100,00 m<sup>2</sup></b>
Kubatura:	<b>475,44 m<sup>3</sup></b>
Min. szerokość działki:	<b>17,25 m</b>
Min. długość działki:	<b>22,65 m</b>
Liczba pokoi:	<b>5</b>
Pow. dachu:	<b>196,84 m<sup>2</sup></b>

Cena projektu na dzień 26.11.2021: **3 490,00 zł**



**Pokaż projekt w internecie**

Dom przy Bukowej 50 CE - Dom przy Bukowej 50 do nowoczesny projekt domu parterowego bez garażu. Powierzchnia użytkowa wynosi 100 m<sup>2</sup>. Wykonany w technologii tradycyjnej, murowanej i dostosowany do warunków technicznych 2021.