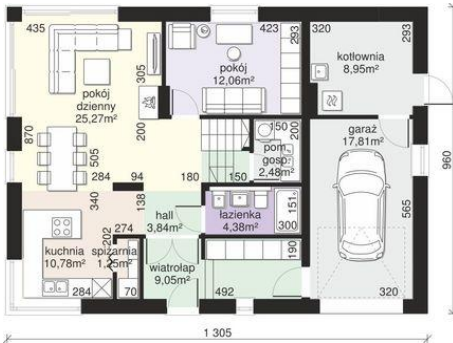
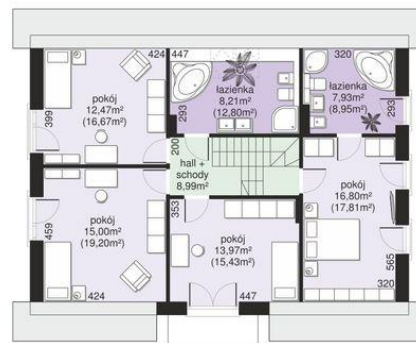




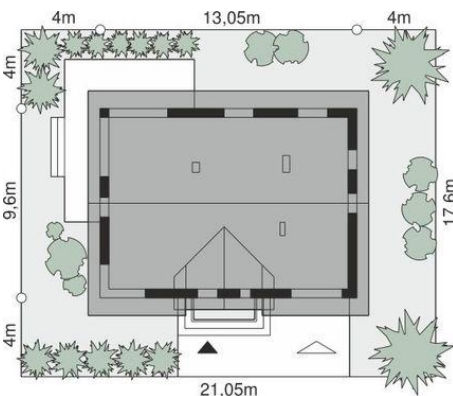
Projekt **Dom przy Cyprysowej 100 CE (DOM EB7-28)**



1. wiatrołap - 9.05m²
2. hall - 3.84m²
3. spiżarnia - 1.25m²
4. kuchnia - 10.78m²
5. pokój dzienny - 25.27m²
6. pokój - 12.06m²
7. pomieszczenie gospodarcze - 2.48m²
8. łazienka - 4.38m²
9. kotłownia - 8.95m²
10. garaż - 17.81m²



1. hall + schody - 8.99m²
2. pokój - 16.80m²
3. pokój - 13.97m²
4. pokój - 15.00m²
5. pokój - 12.47m²
6. łazienka - 8.21m²
7. łazienka - 7.93m²



Informacje

Pow. zabudowy:	125,96 m²
Pow. użytkowa:	150,00 m²
Kubatura:	744,63 m³
Min. szerokość działki:	17,60 m
Min. długość działki:	21,05 m
Liczba pokoi:	6
Pow. dachu:	213,62 m²

Cena projektu na dzień 30.12.2021: **3 790,00 zł**



Pokaż projekt w internecie

Dom przy Cyprysowej 100 CE - Dom przy Cyprysowej 100 to budynek jednorodzinny z dachem dwuspadowym i pojedynczym garażem w bryle budynku. Nowoczesny charakter elewacji, duże przeszklenia i prosta forma to wyznaczniki tego projektu. Dom z pojedynczym garażem w bryle budynku.