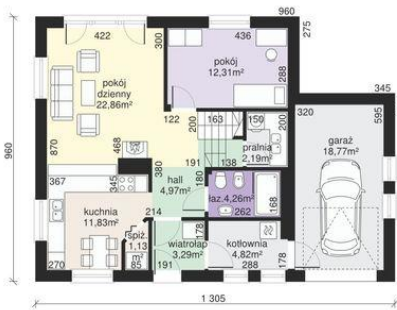




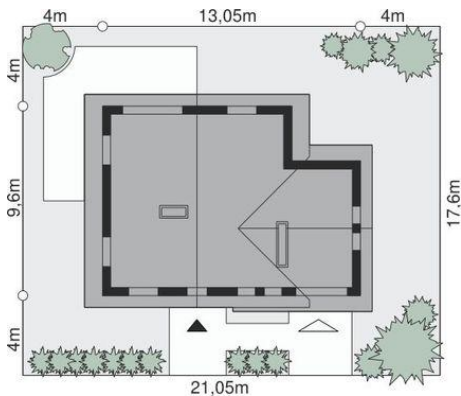
Projekt **Dom przy Cyprysowej 10 CE (DOM EB3-12)**



1. Wiatrołap - 3.29m²
2. Hall - 4.97m²
3. Spiżarnia - 1.13m²
4. Kuchnia - 11.83m²
5. Pokój dzienny - 22.86m²
6. Pokój - 12.31m²
7. Pralnia - 2.19m²
8. Łazienka - 4.26m²
9. Kotłownia - 4.82m²
10. Garaż - 18.77m²



1. Hall + schody - 9.66m²
2. Pokój - 9.49m²
3. Garderoba - 3.06m²
4. Łazienka - 10.74m²
5. Pokój - 13.21m²
6. Pokój - 12.95m²
7. Pokój - 10.61m²



Informacje

Wysokość budynku:	8,42 m	Typ zabudowy:	z poddaszem
Wysokość parteru:	3,23 m	Pow. całkowita:	196,20 m²
Liczba pokoi:	6	Pow. zabudowy:	116,47 m²
Pow. mieszkalna:	132,40 m²	Pow. użytkowa:	130,37 m²
Pow. dachu:	201,03 m²	Kubatura:	671,86 m³
		Kąt nachylenia dachu:	40,00°
		Min. szerokość działki:	17,60 m
		Min. długość działki:	21,05 m

Cena projektu na dzień 13.10.2021: **3 040,00 zł**



Pokaż projekt w internecie

Dom przy Cyprysowej 10 CE - Dom przy Cyprysowej 10 CE to projekt domu z użytkowym poddaszem i garażem jednostanowiskowym. Bryła budynku oparta na kształcie litery L przykryta została dachem dwuspadowym. EB3-12 to propozycja domu dla wymagających. Parter prezentuje maksymalnie wykorzystaną przestrzeń użytkową.