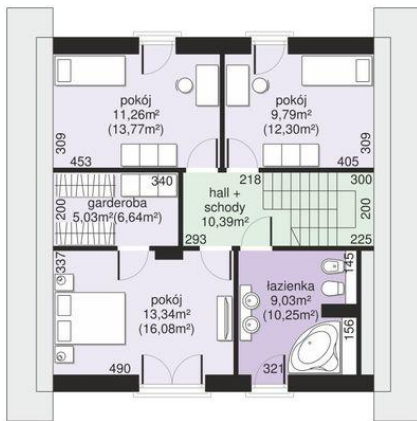




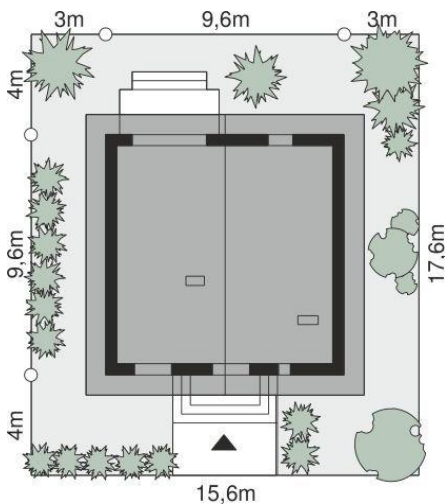
Projekt **Dom przy Cyprysowej 57 CE (DOM EB7-08)**



1. hall + schody - 10.39m²
2. łazienka - 9.03m²
3. pokój - 13.34m²
4. garderoba - 5.03m²
5. pokój - 11.26m²
6. pokój - 9.79m²



1. wiatrołap - 4.53m²
2. hall - 4.93m²
3. kuchnia - 11.59m²
4. pokój dzienny - 24.14m²
5. pokój - 13.22m²
6. pralnia - 2.53m²
7. łazienka - 3.67m²
8. kotłownia - 4.40m²



Informacje

Pow. zabudowy:	92,73 m²
Pow. użytkowa:	120,92 m²
Kubatura:	558,93 m³
Min. szerokość działki:	15,60 m
Min. długość działki:	17,60 m
Liczba pokoi:	5
Pow. dachu:	163,75 m²

Cena projektu na dzień 26.11.2021: **3 590,00 zł**



Pokaż projekt w internecie

Dom przy Cyprysowej 57 CE - Dom przy Cyprysowej 57 został zaprojektowany z myślą o inwestorach chcących budować dom na wąskiej działce. Projekt pozwala realizować inwestycję na działce o szerokości 15,6 m. Posiada boczne ściany pełne, co pozwala mu zbliżyć się do granicy działki na odległość 3 m.