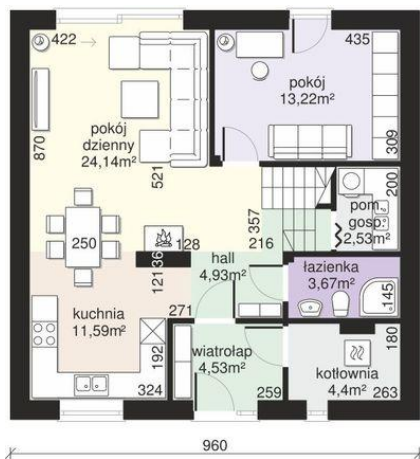




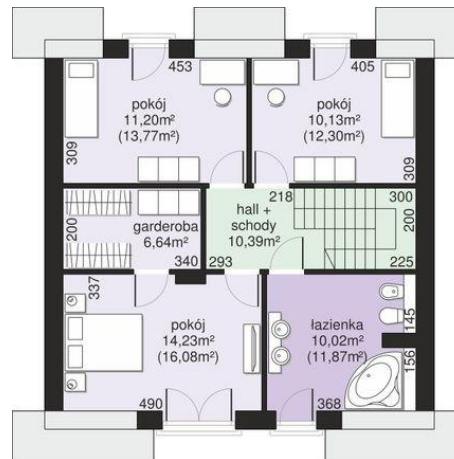
Projekt **Dom przy Cyprysowej 61 CE (DOM EB7-72)**



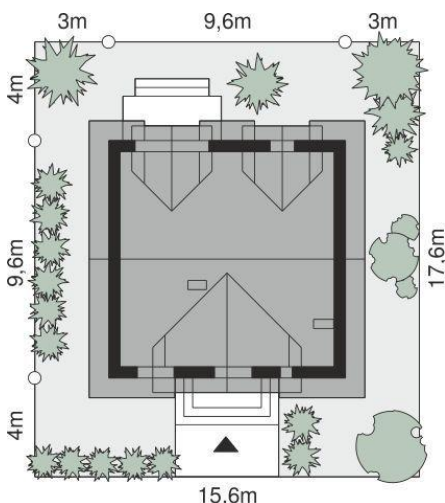
1. wiatrolap - 4.53m²
2. hall - 4.93m²
3. kuchnia - 11.59m²
4. pokój dzienny - 24.14m²
5. pokój - 13.22m²
6. pralnia - 2.53m²
7. łazienka - 3.67m²
8. kotłownia - 4.40m²

960

960



1. hall + schody - 10.39m²
2. łazienka - 10.02m²
3. pokój - 14.23m²
4. garderoba - 6.64m²
5. pokój - 11.20m²
6. pokój - 10.13m²



Informacje

| | |
|-------------------------|-----------------------------|
| Pow. zabudowy: | 92,73 m² |
| Pow. użytkowa: | 124,69 m² |
| Kubatura: | 604,23 m³ |
| Min. szerokość działki: | 15,60 m |
| Min. długość działki: | 17,60 m |
| Liczba pokoi: | 5 |
| Pow. dachu: | 170,24 m² |

Cena projektu na dzień 26.11.2021: **3 590,00 zł**



Pokaż projekt w internecie