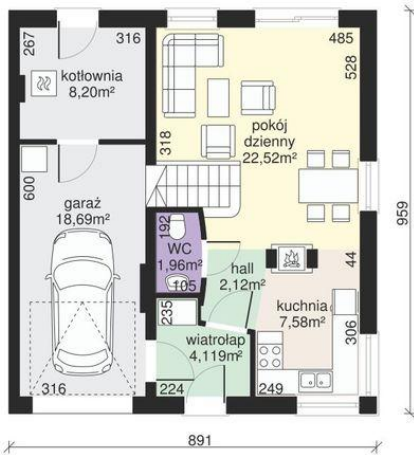
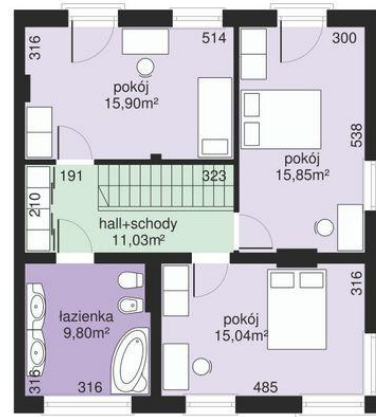




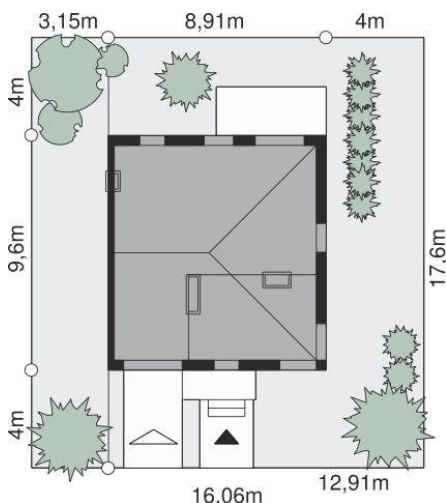
Projekt **Dom przy Miedzianej CE (DOM EB2-84)**



1. Wiatrołap - 4.19m²
2. Hall - 2.12m²
3. WC - 1.96m²
4. Garaż - 18.69m²
5. Kotłownia - 8.20m²
6. Pokój dzienny - 22.52m²
7. Kuchnia - 7.58m²



1. Hall + schody - 11.03m²
2. Pokój - 15.90m²
3. Pokój - 15.85m²
4. Pokój - 15.04m²
5. Łazienka - 9.80m²



Informacje

Wysokość budynku:	8,80 m	Typ zabudowy:	piętrowy
Wysokość parteru:	6,50 m	Pow. całkowita:	170,80 m²
Liczba pokoi:	4	Pow. zabudowy:	87,45 m²
Pow. mieszkalna:	106,00 m²	Pow. użytkowa:	105,99 m²
Pow. dachu:	96,56 m²	Kubatura:	550,31 m³
		Kąt nachylenia dachu:	25,00°
		Min. szerokość działki:	16,10 m
		Min. długość działki:	17,60 m

Cena projektu na dzień 13.10.2021: **2 910,00 zł**



Pokaż projekt w internecie

Dom przy Miedzianej CE - Dom przy Miedzianej to nowoczesny i funkcjonalny dom piętrowy o eleganckiej formie architektonicznej i efektownie ukształtowanej przestrzeni wewnętrznej. Bryła przypominająca sześcian przykryta jest kopertowym dachem o niskim nachyleniu.