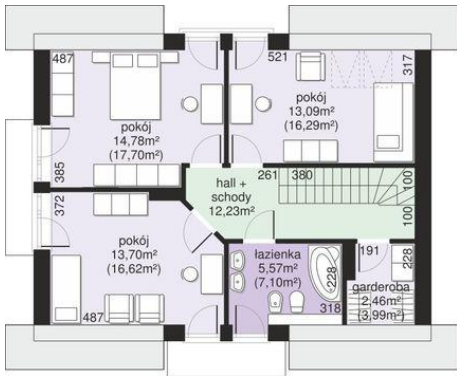
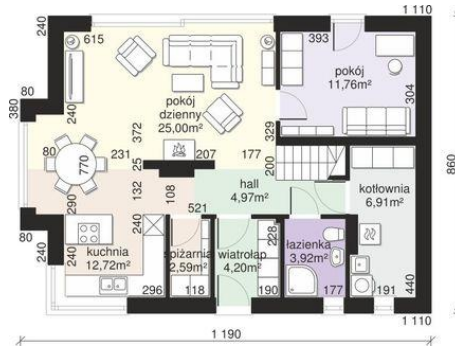




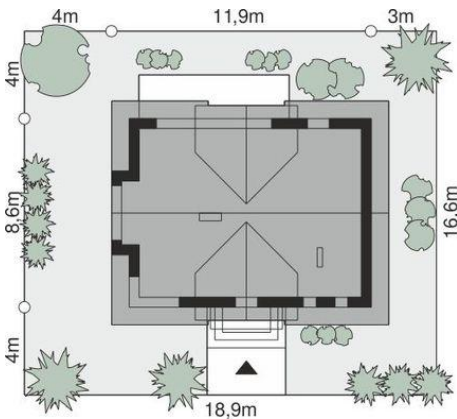
Projekt **Dom przy Modrzewiowej 18 CE (DOM EB7-35)**



1. hall + schody - 12.23m²
2. garderoba - 2.46m²
3. łazienka - 5.57m²
4. pokój - 13.70m²
5. pokój - 14.78m²
6. pokój - 13.09m²



1. wiatrołap - 4.20m²
2. hall - 4.97m²
3. spiżarnia - 2.59m²
4. kuchnia - 12.72m²
5. pokój dzienny - 25.00m²
6. pokój - 11.76m²
7. kotłownia - 6.91m²
8. łazienka - 3.92m²



Informacje

Pow. zabudowy:	99,12 m²
Pow. użytkowa:	126,99 m²
Kubatura:	566,99 m³
Min. szerokość działki:	16,60 m
Min. długość działki:	18,90 m
Liczba pokoi:	5
Pow. dachu:	174,96 m²

Cena projektu na dzień 15.04.2022: **3 890,00 zł**



Pokaż projekt w internecie

Dom przy Modrzewiowej 18 CE - Dom przy Modrzewiowej 18 to budynek parterowy z poddaszem użytkowym. Powierzchnia użytkowa 127.16 m². Układ funkcjonalny przewiduje otwartą strefę dzienną (salon + kuchnia ze spiżarnią), 4 pokoje dodatkowe, 2 łazienki, kotłownię i garderobę.