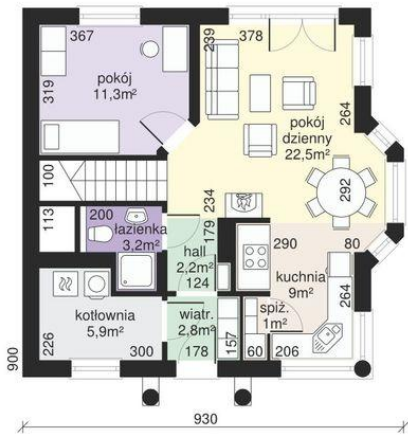
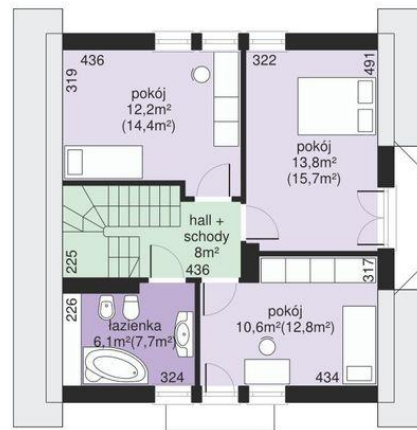




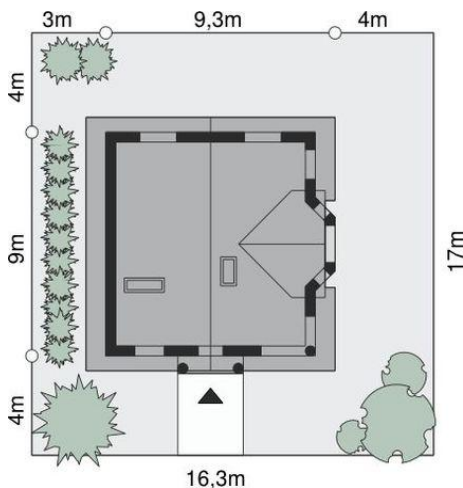
Projekt **Dom przy Przyjaznej 3 CE (DOM EB2-83)**



1. Wiatrołap - 2.80m²
2. Kotłownia + pralnia - 5.90m²
3. Łazienka - 3.20m²
4. Hall - 2.20m²
5. Pokój - 11.30m²
6. Pokój dzienny - 22.50m²
7. Kuchnia - 9.00m²
8. Spiżarnia - 1.00m²



9. Hall + schody - 8.00m²
10. Pokój - 12.20m²
11. Pokój - 13.80m²
12. Pokój - 10.60m²
13. Łazienka - 6.10m²



Informacje

Wysokość budynku:	8,30 m	Typ zabudowy:	z poddaszem
Wysokość parteru:	3,80 m	Pow. całkowita:	147,30 m²
Liczba pokoi:	5	Pow. zabudowy:	81,30 m²
Pow. mieszkalna:	102,70 m²	Pow. użytkowa:	102,70 m²
Pow. dachu:	138,50 m²	Kubatura:	470,00 m³
		Kąt nachylenia dachu:	40,00°
		Min. szerokość działki:	16,30 m
		Min. długość działki:	17,00 m

Cena projektu na dzień 11.03.2021: **2 775,00 zł**



Pokaż projekt w internecie

Dom przy Przyjaznej 3 CE - Stylowy i funkcjonalny dom o klasycznej architekturze. Regularny kształt domu z dwuspadowym dachem urozmaicają balkoniki nad wejściem i jadalnią. Spokojne, stonowane kolory elewacji z subtelnymi wykończeniami i szprosy w oknach podkreślają tradycyjny charakter domu.