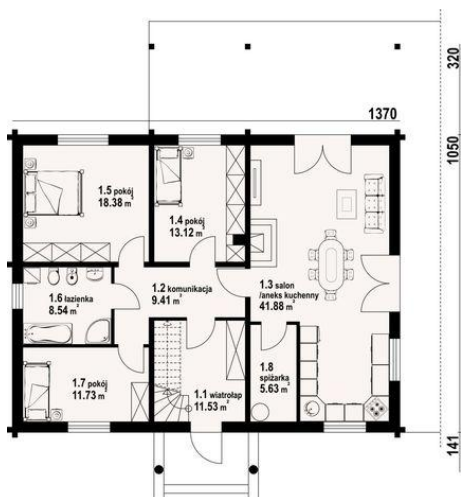
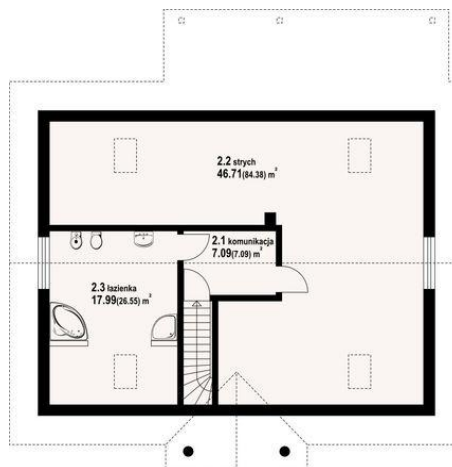




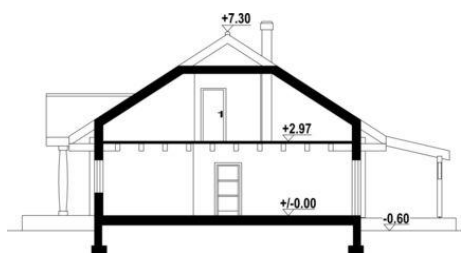
Projekt DP alamowo 13 dwk CE (DOM K6-07)



- 1.1 - wiatrołap - 11.53 m²
- 1.2 - komunikacja - 9.41 m²
- 1.3 - salon z aneksem kuchennym - 41.88 m²
- 1.4 - pokój - 13.12 m²
- 1.5 - pokój - 18.38 m²
- 1.6 - łazienka - 8.54 m²
- 1.7 - pokój - 11.73 m²
- 1.8 - spiżarka - 5.63 m²



- 2.1 - komunikacja - 7.09 m² (7.09 m²)
- 2.2 - strych - 46.71 m² (84.38 m²)
- 2.3 - łazienka - 17.99 m² (26.55 m²)



Informacje

Pow. mieszkalna:	87,33 m²	Pow. zabudowy:	144,01 m²
Pow. dachu:	265,00 m²	Pow. użytkowa:	139,67 m²
		Kubatura:	635,00 m³
		Kąt nachylenia dachu:	33,00°
		Min. szerokość działki:	21,70 m
		Min. długość działki:	21,11 m
		Wysokość budynku:	7,90 m
		Liczba pokoi:	4

Cena projektu na dzień 24.06.2022: **4 190,00 zł**



Pokaż projekt w internecie