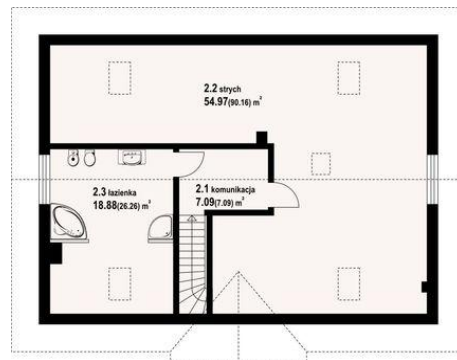
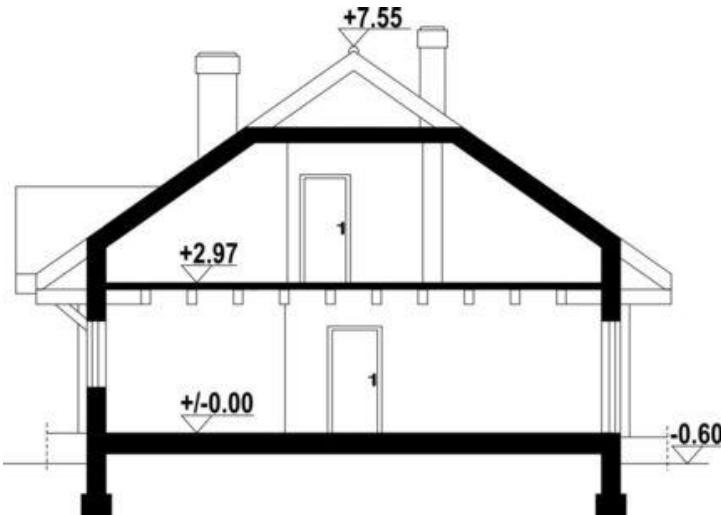




Projekt **DP alamowo 23 dwk CE (DOM K6-44)**



- 2.1 - komunikacja - 7.09 m² (7.09 m²)
- 2.2 - strych - 54.97 m² (90.16 m²)
- 2.3 - łazienka - 18.88 m² (26.26 m²)



- 1.1 - wiatrołap - 9.0 m²
- 1.2 - komunikacja - 9.41 m²
- 1.3 - salon z aneksem kuchennym - 47.73 m²
- 1.4 - pokój - 13.12 m²
- 1.5 - pokój - 18.38 m²
- 1.6 - łazienka - 8.56 m²
- 1.7 - pom.gosp. - 11.44 m²
- 1.8 - spiżarnia - 5.63 m²

Informacje

Pow. mieszkalna:	60,11 m²	Pow. zabudowy:	150,15 m²
Pow. dachu:	252,00 m²	Pow. użytkowa:	132,15 m²
		Kubatura:	780,00 m³
		Kąt nachylenia dachu:	35,00°
		Min. szerokość działki:	22,30 m
		Min. długość działki:	18,50 m
		Wysokość budynku:	8,15 m
		Liczba pokoi:	3

Cena projektu na dzień 24.06.2022: **4 190,00 zł**



Pokaż projekt w internecie

DP alamowo 23 dwk CE - DP alamowo 23 dwk CE Dom z bali drewnianych. Na parterze duży salon z aneksem kuchennym, kominkiem oraz wyjściami na taras. Dwa pokoje, łazienka, pomieszczenie gospodarcze, komunikacja, wiatrołap, spiżarnia. Na poddaszu łazienka, komunikacja oraz strych.