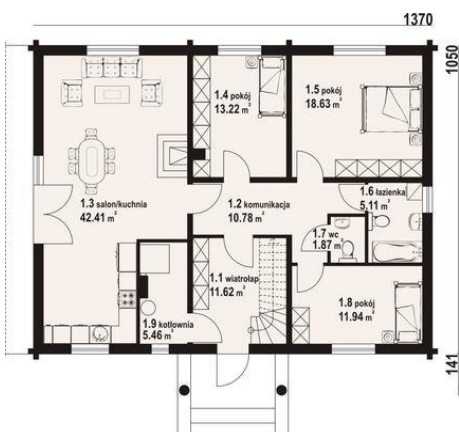
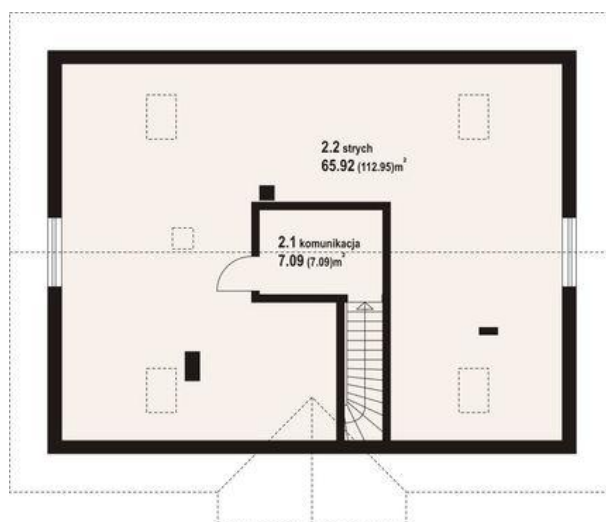
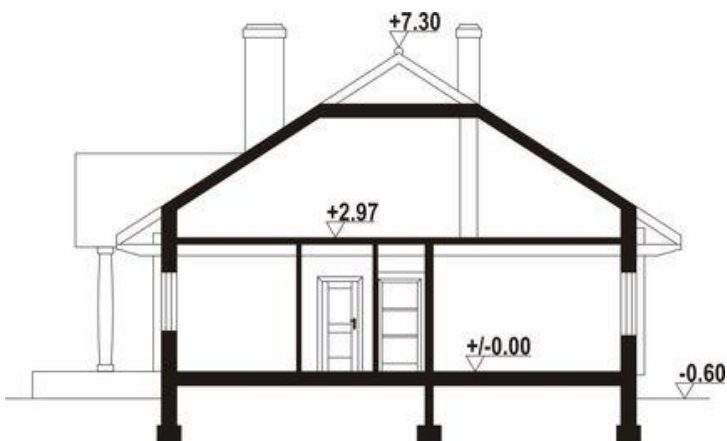




Projekt DP alamowo 3dwk CE (DOM K5-39)



- 1.1 - wiatrołap - 11.62 m<sup>2</sup>
- 1.2 - komunikacja - 10.78 m<sup>2</sup>
- 1.3 - kuchnia, salon - 42.41 m<sup>2</sup>
- 1.4 - pokój - 13.22 m<sup>2</sup>
- 1.5 - pokój - 18.63 m<sup>2</sup>
- 1.6 - łazienka - 5.11 m<sup>2</sup>
- 1.7 - wc - 1.87 m<sup>2</sup>
- 1.8 - pokój - 11.94 m<sup>2</sup>
- 1.9 - kotłownia - 5.46 m<sup>2</sup>

**Informacje**

Pow. mieszkalna:	<b>48,03 m<sup>2</sup></b>	Pow. zabudowy:	<b>144,52 m<sup>2</sup></b>
Pow. dachu:	<b>240,00 m<sup>2</sup></b>	Pow. użytkowa:	<b>121,04 m<sup>2</sup></b>
		Kubatura:	<b>625,00 m<sup>3</sup></b>
		Kąt nachylenia dachu:	<b>33,00°</b>
		Min. szerokość działki:	<b>21,74 m</b>
		Min. długość działki:	<b>19,40 m</b>
		Wysokość budynku:	<b>7,90 m</b>
		Liczba pokoi:	<b>4</b>

Cena projektu na dzień 24.06.2022: **4 190,00 zł**



**Pokaż projekt w internecie**

DP alamowo 3dwk CE - DP alamowo 3dwk CE Dom z bali drewnianych. Parterowy. Duży salon z aneksem kuchennym, kominkiem i wyjściem na taras. Trzy pokoje, łazienka, wc, wiatrołap i kotłownia. Poddasze nieużytkowe. Wyjściem na poddasze schodami z wiatrołapu..