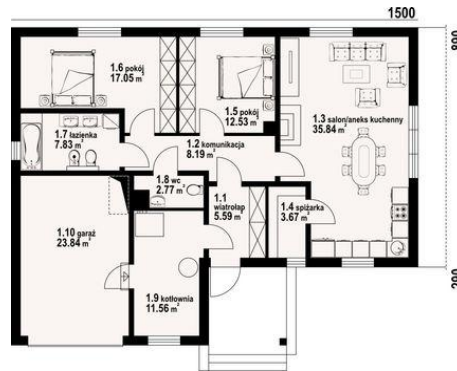
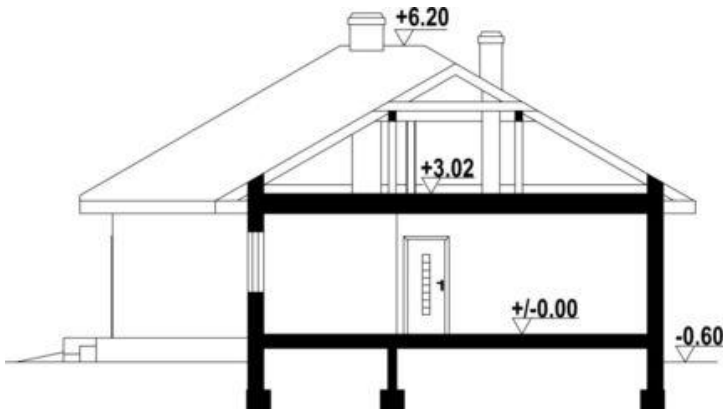




Projekt DP albertowo 1g dws CE (DOM K5-70)



- 1.1 - wiatrołap - 5.59 m²
- 1.2 - komunikacja - 8.19 m²
- 1.3 - salon/aneks kuchenny - 35.84 m²
- 1.4 - spiżarnia - 3.67 m²
- 1.5 - pokój - 12.53 m²
- 1.6 - pokój - 17.05 m²
- 1.7 - łazienka - 7.83 m²
- 1.8 - wc - 2.77 m²
- 1.9 - kotłownia - 11.56 m²
- 1.10 - garaż - 23.84 m²



Informacje

Pow. mieszkalna:	50,73 m²	Pow. zabudowy:	162,94 m²
Pow. dachu:	233,00 m²	Pow. użytkowa:	89,80 m²
		Kubatura:	610,00 m³
		Kąt nachylenia dachu:	30,00°
		Min. szerokość działki:	23,00 m
		Min. długość działki:	19,80 m
		Wysokość budynku:	6,80 m
		Liczba pokoi:	3

Cena projektu na dzień 26.07.2022: **3 990,00 zł**



Pokaż projekt w internecie