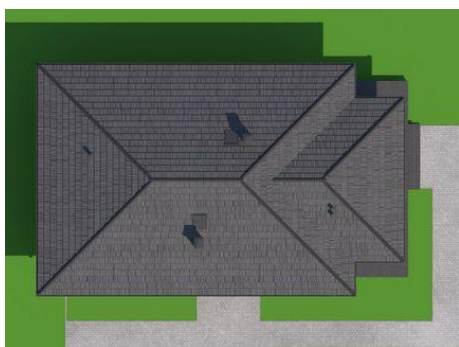
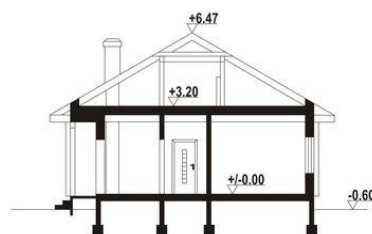




Projekt **DP asnykowo dws CE (DOM K3-45)**



- 1.1 - wiatrołap - 4.01 m<sup>2</sup>
- 1.2 - komunikacja - 8.83 m<sup>2</sup>
- 1.3 - kuchnia, salon - 30.69 m<sup>2</sup>
- 1.4 - spiżarka - 2.87 m<sup>2</sup>
- 1.5 - pokój - 12.7 m<sup>2</sup>
- 1.6 - pokój - 16.79 m<sup>2</sup>
- 1.7 - łazienka - 4.43 m<sup>2</sup>
- 1.8 - garderoba - 2.43 m<sup>2</sup>
- 1.9 - pokój - 13.75 m<sup>2</sup>
- 1.10 - łazienka - 6.0 m<sup>2</sup>



**Informacje**

Pow. mieszkalna:	<b>92,11 m<sup>2</sup></b>	Pow. zabudowy:	<b>145,98 m<sup>2</sup></b>
Pow. dachu:	<b>219,00 m<sup>2</sup></b>	Pow. użytkowa:	<b>97,22 m<sup>2</sup></b>
		Kubatura:	<b>530,00 m<sup>3</sup></b>
		Kąt nachylenia dachu:	<b>30,00 °</b>
		Min. szerokość działki:	<b>23,20 m</b>
		Min. długość działki:	<b>17,50 m</b>
		Wysokość budynku:	<b>7,07 m</b>
		Liczba pokoi:	<b>4</b>

Cena projektu na dzień 12.03.2021: **3 590,00 zł**



**Pokaż projekt w internecie**

DP asnykowo dws CE - Dom parterowy w konstrukcji szkieletu drewnianego. Duży salon z aneksem kuchennym, kominkiem i wyjściem na duży zadaszony taras. Trzy pokoje, dwie łazienki, wiatrołap, spiżarka, komunikacja i schowek. Wyjście na poddasze schodami strychowymi rozkładanymi..