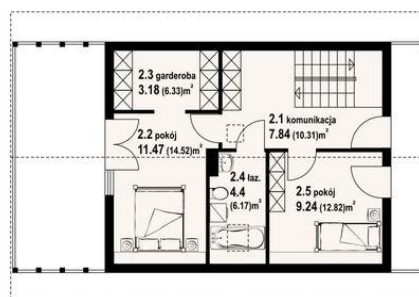
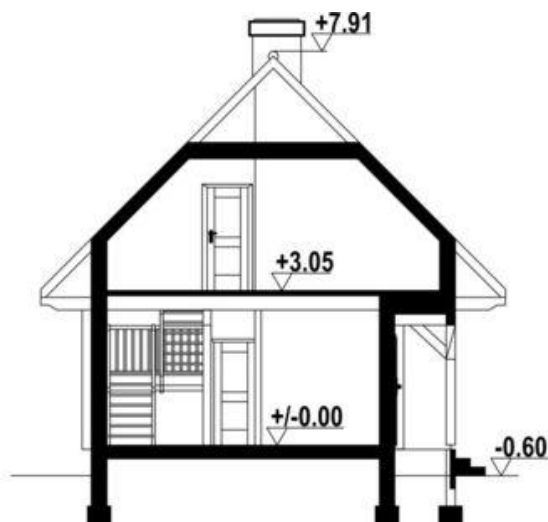
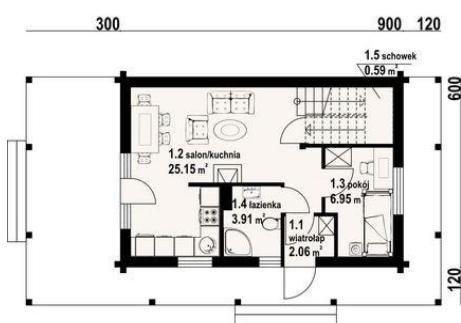




Projekt DP bartnowice dw 5 CE (DOM K3-25)



- 2.1 - komunikacja - 7.84 m² (10.31m m²)
- 2.2 - pokój - 11.47 m² (14.52m m²)
- 2.3 - garderoba - 3.18 m² (6.33m m²)
- 2.4 - łazienka - 4.4 m² (6.17 m²)
- 2.5 - pokój - 9.24 m² (12.82 m²)



- 1.1 - wiatrołap - 2.06 m²
- 1.2 - kuchnia, salon - 25.15 m²
- 1.3 - pokój - 6.95 m²
- 1.4 - łazienka - 3.91 m²
- 1.5 - schowek - 0.59 m²

Informacje

Pow. mieszkalna:	67,25 m²	Pow. zabudowy:	96,72 m²
Pow. dachu:	174,00 m²	Pow. użytkowa:	71,02 m²
		Kubatura:	305,00 m³
		Kąt nachylenia dachu:	45,00°
		Min. szerokość działki:	19,30 m
		Min. długość działki:	15,20 m
		Wysokość budynku:	8,51 m
		Liczba pokoi:	4

Cena projektu na dzień 07.07.2022: **3 890,00 zł**



Pokaż projekt w internecie

DP bartnowice dw 5 CE - Dom z bali drewnianych. Salon z aneksem kuchennym, kominkiem, wyjściem na zadaszony taras i schodami na poddasze. Pokój, łazienka, wiatrołap. Na poddaszu dwa pokoje, łazienka, garderoba, komunikacja, duży taras i balkon.