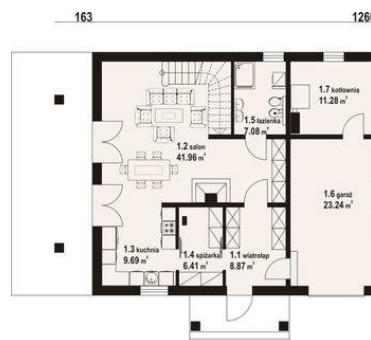
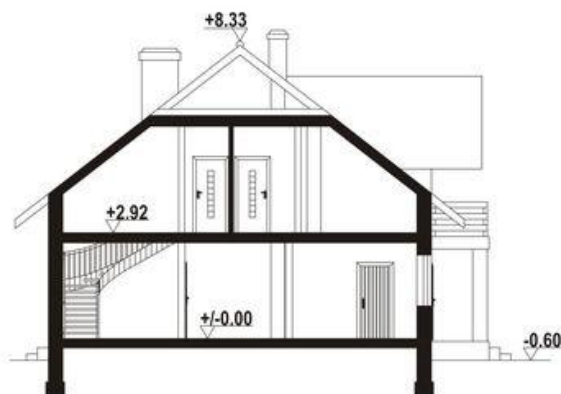




Projekt **DP batorowo m5 CE (DOM K4-33)**



- 1.1 - wiatrołap - 8.87 m²
- 1.2 - salon - 41.96 m²
- 1.3 - kuchnia - 9.69 m²
- 1.4 - spiżarka - 6.41 m²
- 1.5 - łazienka - 7.08 m²
- 1.6 - garaż - 23.24 m²
- 1.7 - kotłownia - 11.28 m²



- 2.1 - komunikacja - 8.57 m² (8.84m m²)
- 2.2 - pokój - 12.83 m² (15.78m m²)
- 2.3 - pokój - 14.86 m² (18.54m m²)
- 2.4 - pokój - 17.77 m² (19.19m m²)
- 2.5 - łazienka - 7.51 m² (10.07 m²)
- 2.6 - pokój - 17.4 m² (21.12m m²)
- 2.7 - łazienka - 7.08 m² (9.29 m²)

Informacje

Pow. mieszkalna:	112,69 m²	Pow. zabudowy:	132,94 m²
Pow. dachu:	236,00 m²	Pow. użytkowa:	153,62 m²
		Kubatura:	620,00 m³
		Kąt nachylenia dachu:	38,00 °
		Min. szerokość działki:	21,28 m
		Min. długość działki:	19,08 m
		Wysokość budynku:	8,93 m
		Liczba pokoi:	5

Cena projektu na dzień 11.05.2021: **3 590,00 zł**



Pokaż projekt w internecie

DP batorowo m5 CE - Dom z garażem. Duży salon z aneksem kuchennym, kominkiem i wyjściami na taras. Łazienka, spiżarka, wiatrołap, garaż i kotłownia. Na poddaszu cztery pokoje, dwie łazienki, komunikacja i dwa balkony. Zwarta bryła budynku i dach dwuspadowy sprzyjają szybkiej i taniej budowie i niskim kosztom eksploatacji.