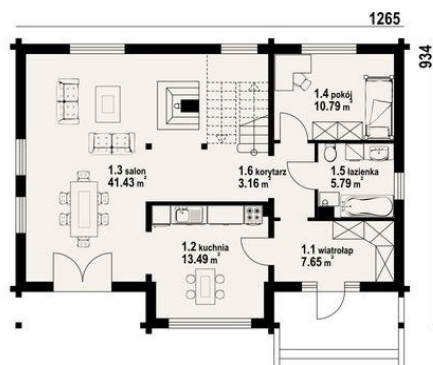
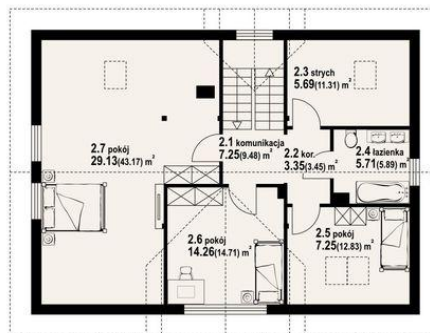




Projekt DP bolesławice dw CE (DOM PK2-66)



- 1.1 - wiatrołap - 7.65 m²
- 1.2 - kuchnia - 13.49 m²
- 1.3 - salon - 41.43 m²
- 1.4 - pokój - 10.79 m²
- 1.5 - łazienka - 5.79 m²
- 1.6 - korytarz - 3.16 m²



- 2.1 - komunikacja - 7.25 m² (9.48 m²)
- 2.2 - korytarz - 3.35 m² (3.45 m²)
- 2.3 - strych - 5.69 m² (11.31 m²)
- 2.4 - łazienka - 5.71 m² (5.89 m²)
- 2.5 - pokój - 7.25 m² (12.83 m²)
- 2.6 - pokój - 14.26 m² (14.71 m²)
- 2.7 - pokój - 29.13 m² (43.17 m²)



Informacje

Pow. mieszkalna:	143,59 m²	Pow. zabudowy:	118,15 m²
Pow. dachu:	209,01 m²	Pow. użytkowa:	149,29 m²
		Kubatura:	651,27 m³
		Kąt nachylenia dachu:	42,00°
		Min. szerokość działki:	20,70 m
		Min. długość działki:	17,50 m
		Wysokość budynku:	8,42 m
		Liczba pokoi:	5

Cena projektu na dzień 11.03.2021: **3 990,00 zł**



Pokaż projekt w internecie

DP bolesławice dw CE - Dom z poddaszem użytkowym. Wejście do budynku poprzez podcień, wiatrołap z miejscem na szafę. Duży salon z kominkiem i schodami na poddasze. Taras ziemny częściowo zadaszony. Wygodna kuchnia, pokój i łazienka to pozostałe pomieszczenia na parterze.