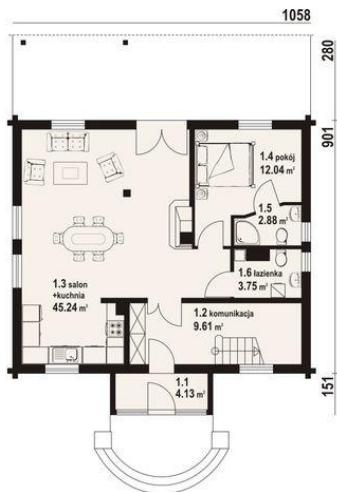
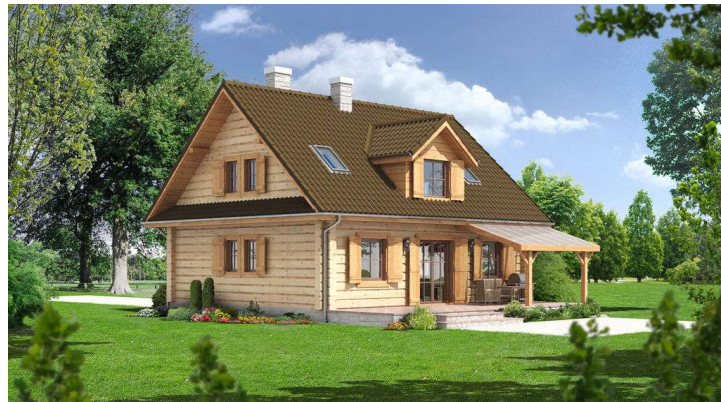
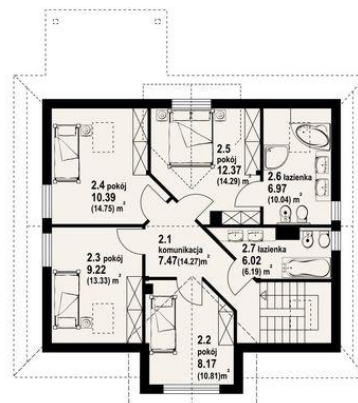




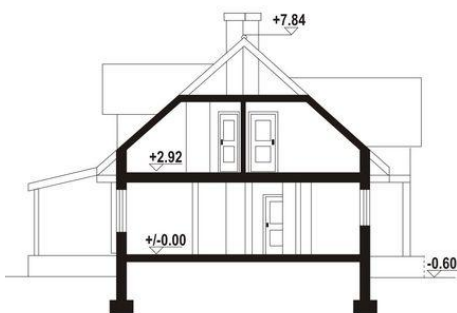
Projekt DP brzostek drewniany CE (DOM PK2-51)



- 1.1 - wiatrołap - 4.13 m<sup>2</sup>
- 1.2 - komunikacja - 9.61 m<sup>2</sup>
- 1.3 - kuchnia, salon - 45.24 m<sup>2</sup>
- 1.4 - pokój - 12.04 m<sup>2</sup>
- 1.5 - łazienka - 2.88 m<sup>2</sup>
- 1.6 - łazienka - 3.75 m<sup>2</sup>



- 2.1 - komunikacja - 7.47 m<sup>2</sup> (14.27 m<sup>2</sup>)
- 2.2 - pokój - 8.17 m<sup>2</sup> (10.81 m<sup>2</sup>)
- 2.3 - pokój - 9.22 m<sup>2</sup> (13.33 m<sup>2</sup>)
- 2.4 - pokój - 10.39 m<sup>2</sup> (14.75 m<sup>2</sup>)
- 2.5 - pokój - 12.37 m<sup>2</sup> (14.29 m<sup>2</sup>)
- 2.6 - łazienka - 6.97 m<sup>2</sup> (10.04 m<sup>2</sup>)
- 2.7 - łazienka - 6.02 m<sup>2</sup> (6.19 m<sup>2</sup>)



**Informacje**

Pow. mieszkalna:	<b>138,26 m<sup>2</sup></b>	Pow. zabudowy:	<b>100,72 m<sup>2</sup></b>
Pow. dachu:	<b>207,40 m<sup>2</sup></b>	Pow. użytkowa:	<b>138,26 m<sup>2</sup></b>
		Kubatura:	<b>534,50 m<sup>3</sup></b>
		Kąt nachylenia dachu:	<b>42,00°</b>
		Min. szerokość działki:	<b>19,20 m</b>
		Min. długość działki:	<b>19,00 m</b>
		Wysokość budynku:	<b>8,44 m</b>
		Liczba pokoi:	<b>6</b>

Cena projektu na dzień 10.03.2021: **3 690,00 zł**



**Pokaż projekt w internecie**

DP brzostek drewniany CE - Wygodny dom z poddaszem użytkowym. Centralnym miejscem w domu jest duży salon połączony z aneksem kuchennym i wyjściem na zadaszony taras zewnętrzny. Schody na poddasze wychodzące z wiatrołapu umożliwiają wyodrębnienie poddasza jako odrębny lokal mieszkalny..