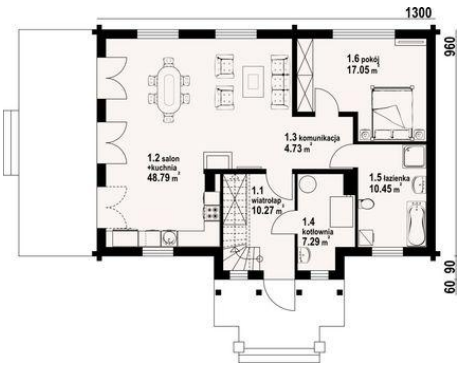
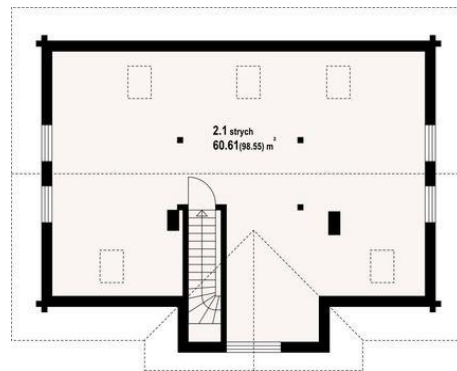




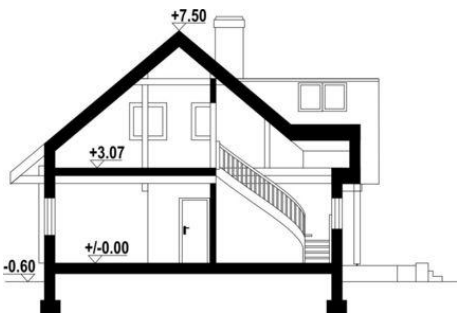
Projekt **DP chmielów dw 45 CE (DOM K6-21)**



- 1.1 - wiatrołap - 10.27 m²
- 1.2 - kuchnia, salon - 48.79 m²
- 1.3 - komunikacja - 4.73 m²
- 1.4 - kotłownia - 7.29 m²
- 1.5 - łazienka - 10.45 m²
- 1.6 - pokój - 17.05 m²



- 2.1 - strych - 60.61 m² (98.55 m²)



Informacje

Pow. mieszkalna:	23,39 m²	Pow. zabudowy:	120,60 m²
		Pow. użytkowa:	91,29 m²
		Kubatura:	611,60 m³
		Kąt nachylenia dachu:	40,00°
		Min. szerokość działki:	21,00 m
		Min. długość działki:	19,10 m
		Wysokość budynku:	8,10 m
		Liczba pokoi:	2

Cena projektu na dzień 11.02.2022: **4 490,00 zł**



Pokaż projekt w internecie