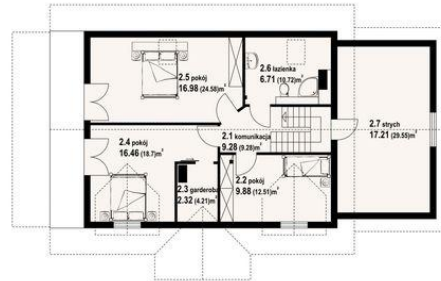




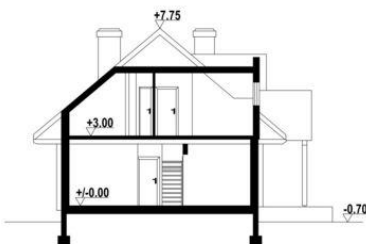
Projekt DP chmielowo dw CE (DOM K3-16)



- 1.1 - wiatrołap - 4.61 m<sup>2</sup>
- 1.2 - garderoba - 2.6 m<sup>2</sup>
- 1.3 - komunikacja - 4.9 m<sup>2</sup>
- 1.4 - kuchnia, salon - 38.73 m<sup>2</sup>
- 1.5 - łazienka - 9.29 m<sup>2</sup>
- 1.6 - pokój - 11.25 m<sup>2</sup>
- 1.7 - korytarz - 2.42 m<sup>2</sup>
- 1.8 - garaż - 22.0 m<sup>2</sup>
- 1.9 - kotłownia - 5.68 m<sup>2</sup>



- 2.1 - komunikacja - 9.28 m<sup>2</sup> (9.28m m<sup>2</sup>)
- 2.2 - pokój - 9.88 m<sup>2</sup> (12.51m m<sup>2</sup>)
- 2.3 - garderoba - 2.32 m<sup>2</sup> (4.21m m<sup>2</sup>)
- 2.4 - pokój - 16.46 m<sup>2</sup> (18.7m m<sup>2</sup>)
- 2.5 - pokój - 16.98 m<sup>2</sup> (24.58m m<sup>2</sup>)
- 2.6 - łazienka - 6.71 m<sup>2</sup> (10.72 m<sup>2</sup>)
- 2.7 - strych - 17.21 m<sup>2</sup> (29.55 m<sup>2</sup>)



**Informacje**

Pow. mieszkalna:	<b>90,54 m<sup>2</sup></b>	Pow. zabudowy:	<b>127,16 m<sup>2</sup></b>
Pow. dachu:	<b>266,93 m<sup>2</sup></b>	Pow. użytkowa:	<b>135,43 m<sup>2</sup></b>
		Kubatura:	<b>643,47 m<sup>3</sup></b>
		Kąt nachylenia dachu:	<b>40,00 °</b>
		Min. szerokość działki:	<b>23,74 m</b>
		Min. długość działki:	<b>16,55 m</b>
		Wysokość budynku:	<b>8,45 m</b>
		Liczba pokoi:	<b>5</b>

Cena projektu na dzień 12.03.2021: **3 790,00 zł**



**Pokaż projekt w internecie**

DP chmielowo dw CE - Dom z bali drewnianych. Duży salon z aneksem kuchennym, kominkiem i wyjściem na zadaszony taras. Pokój, łazienka, wiatrołap, komunikacja i pomieszczenie gospodarcze. Garaż i kotłownia. Na poddaszu trzy pokoje, łazienka, garderoba komunikacja i strych.