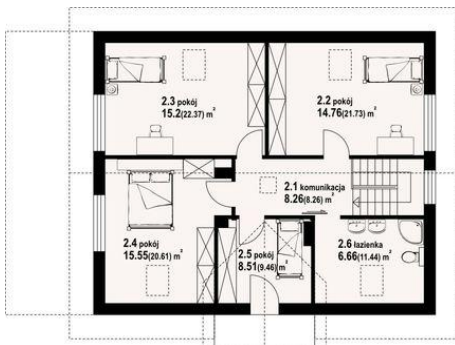
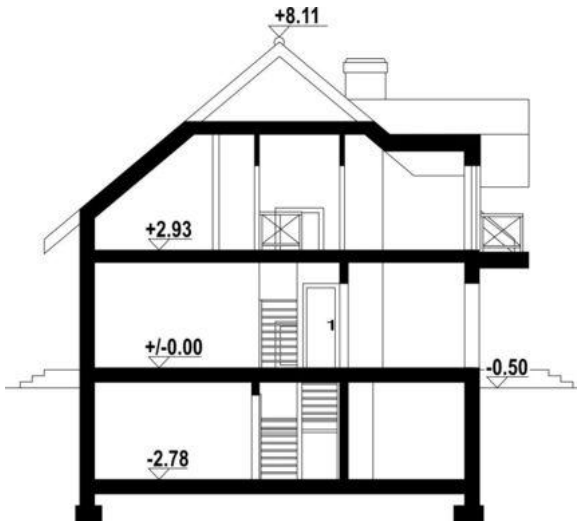


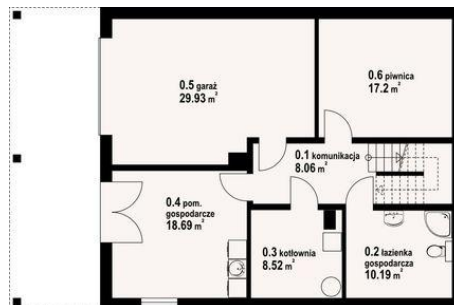


Projekt DP chroślice 3 CE (DOM K6-47)



- 2.1 - komunikacja - 8.26 m<sup>2</sup> (8.26 m<sup>2</sup>)
- 2.2 - pokój - 14.76 m<sup>2</sup> (21.73 m<sup>2</sup>)
- 2.3 - pokój - 15.2 m<sup>2</sup> (22.37 m<sup>2</sup>)
- 2.4 - pokój - 15.55 m<sup>2</sup> (20.61 m<sup>2</sup>)
- 2.5 - pokój - 8.51 m<sup>2</sup> (9.46 m<sup>2</sup>)
- 2.6 - łazienka - 6.66 m<sup>2</sup> (11.44 m<sup>2</sup>)

Piwnica



- 0.1 - komunikacja - 8.06 m<sup>2</sup>
- 0.2 - łazienka gospodarcza - 10.19 m<sup>2</sup>
- 0.3 - kotłownia - 8.52 m<sup>2</sup>
- 0.4 - pom. gosp. - 18.69 m<sup>2</sup>
- 0.5 - garaż - 29.93 m<sup>2</sup>
- 0.6 - piwnica - 17.2 m<sup>2</sup>

**Informacje**

Pow. mieszkalna:	<b>68,82 m<sup>2</sup></b>	Pow. zabudowy:	<b>120,00 m<sup>2</sup></b>
Pow. dachu:	<b>245,59 m<sup>2</sup></b>	Pow. użytkowa:	<b>161,41 m<sup>2</sup></b>
		Kubatura:	<b>988,60 m<sup>3</sup></b>
		Kąt nachylenia dachu:	<b>40,00°</b>
		Min. szerokość działki:	<b>20,60 m</b>
		Min. długość działki:	<b>18,00 m</b>
		Wysokość budynku:	<b>8,61 m</b>
		Liczba pokoi:	<b>6</b>

Cena projektu na dzień 07.02.2022: **4 490,00 zł**



**Pokaż projekt w internecie**