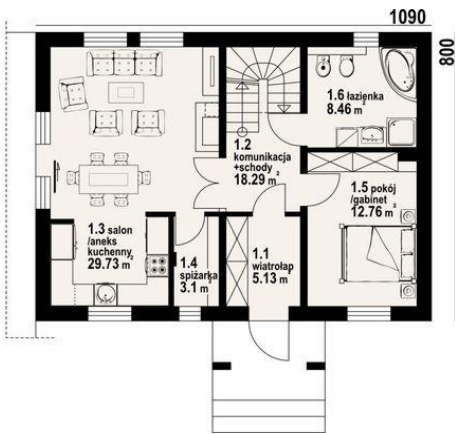
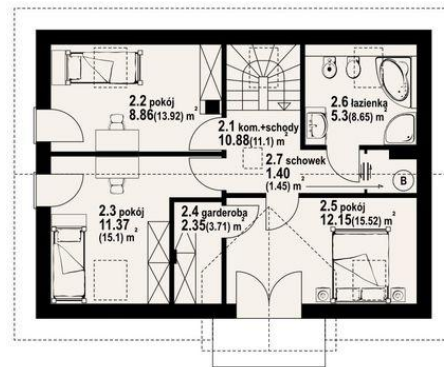




Projekt DP działoszyce 9 CE (DOM PK9-20)

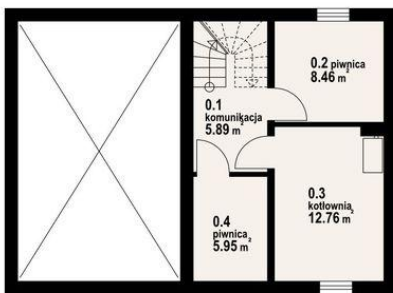


- 1.1 - wiatrołap - 5.13 m<sup>2</sup>
- 1.2 - komunikacja - 18.29 m<sup>2</sup>
- 1.3 - salon z aneksem kuchennym - 29.73 m<sup>2</sup>
- 1.4 - spiżarka - 3.1 m<sup>2</sup>
- 1.5 - pokój - 12.76 m<sup>2</sup>
- 1.6 - łazienka - 8.46 m<sup>2</sup>



- 2.1 - kom.+schody - 10.88 m<sup>2</sup> (11.1 m<sup>2</sup>)
- 2.2 - pokój - 8.86 m<sup>2</sup> (13.92 m<sup>2</sup>)
- 2.3 - pokój - 11.37 m<sup>2</sup> (15.1 m<sup>2</sup>)
- 2.4 - garderoba - 2.35 m<sup>2</sup> (3.71 m<sup>2</sup>)
- 2.5 - pokój - 12.15 m<sup>2</sup> (15.52 m<sup>2</sup>)
- 2.6 - łazienka - 5.3 m<sup>2</sup> (8.65 m<sup>2</sup>)
- 2.7 - schowek - 1.4 m<sup>2</sup> (1.45 m<sup>2</sup>)

Piwnica



- 0.1 - komunikacja - 5.89 m<sup>2</sup>
- 0.2 - piwnica - 8.46 m<sup>2</sup>
- 0.3 - kotłownia - 12.76 m<sup>2</sup>
- 0.4 - piwnica - 5.95 m<sup>2</sup>

**Informacje**

Pow. mieszkalna:	<b>83,01 m<sup>2</sup></b>	Pow. zabudowy:	<b>87,40 m<sup>2</sup></b>
Pow. dachu:	<b>140,45 m<sup>2</sup></b>	Pow. użytkowa:	<b>122,92 m<sup>2</sup></b>
		Kubatura:	<b>562,30 m<sup>3</sup></b>
		Kąt nachylenia dachu:	<b>36,00°</b>
		Min. szerokość działki:	<b>18,90 m</b>
		Min. długość działki:	<b>16,00 m</b>
		Wysokość budynku:	<b>7,60 m</b>
		Liczba pokoi:	<b>5</b>

Cena projektu na dzień 10.03.2021: **3 590,00 zł**



**Pokaż projekt w internecie**

DP działoszyce 9 CE - Dom z poddaszem i częściowym podpiwniczeniem. Duży salon z aneksem kuchennym, kominkiem i wyjściem na taras. Pokój, łazienka, wiatrołap, komunikacja i spiżarka. Na poddaszu trzy pokoje, łazienka, garderoba i komunikacja. W piwnicy kotłownia, piwnice i komunikacja.