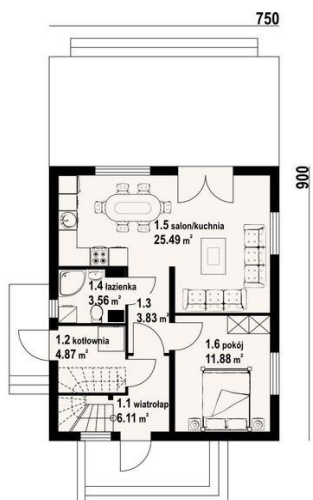
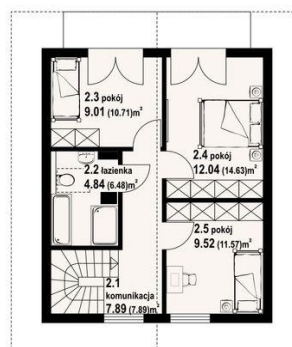




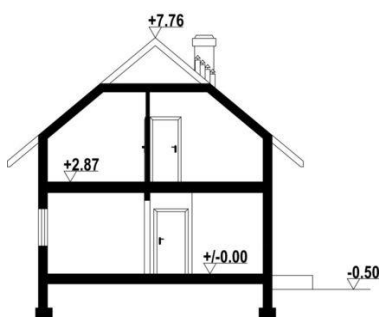
Projekt DP grochowo nowe dws CE (DOM K3-47)



- 1.1 - wiatrołap - 6.11 m²
- 1.2 - kotłownia - 4.87 m²
- 1.3 - korytarz - 3.83 m²
- 1.4 - łazienka - 3.56 m²
- 1.5 - kuchnia, salon - 25.49 m²
- 1.6 - pokój - 11.88 m²



- 2.1 - komunikacja - 7.89 m² (7.89m²)
- 2.2 - łazienka - 4.84 m² (6.48 m²)
- 2.3 - pokój - 9.01 m² (10.71 m²)
- 2.4 - pokój - 12.04 m² (14.63 m²)
- 2.5 - pokój - 9.52 m² (11.57 m²)



Informacje

Pow. mieszkalna:	89,30 m²	Pow. zabudowy:	67,50 m²
Pow. dachu:	138,90 m²	Pow. użytkowa:	94,17 m²
		Kubatura:	384,75 m³
		Kąt nachylenia dachu:	40,00 °
		Min. szerokość działki:	15,50 m
		Min. długość działki:	17,00 m
		Wysokość budynku:	8,26 m
		Liczba pokoi:	5

Cena projektu na dzień 12.03.2021: **3 290,00 zł**



Pokaż projekt w internecie

DP grochowo nowe dws CE - Dom w konstrukcji szkieletu drewnianego. Duży salon z aneksem kuchennym i wyjściem na taras i do ogrodu. Pokój, łazienka, kotłownia i wiatrołap. Na poddaszu trzy pokoje, łazienka, komunikacja i balkon.