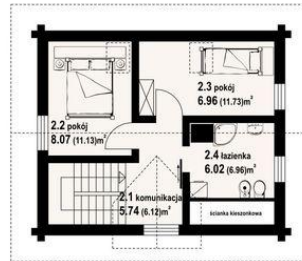
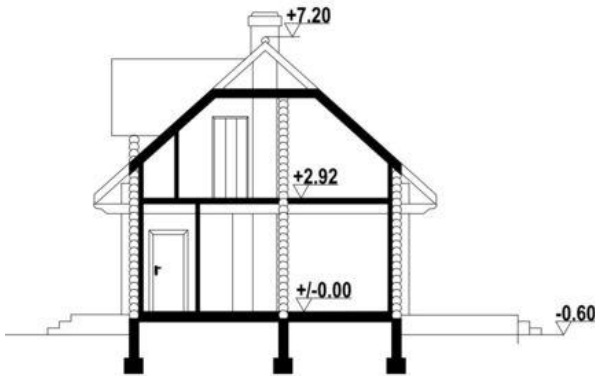
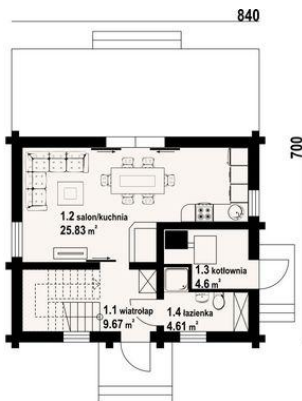




Projekt DP gródkowo dw CE (DOM K3-33)



- 2.1 - komunikacja - 5.74 m² (6.12m m²)
- 2.2 - pokój - 8.07 m² (11.13m m²)
- 2.3 - pokój - 6.96 m² (11.73m m²)
- 2.4 - łazienka - 6.02 m² (6.96 m²)



- 1.1 - wiatrołap - 9.67 m²
- 1.2 - kuchnia, salon - 25.83 m²
- 1.3 - kotłownia - 4.6 m²
- 1.4 - łazienka - 4.61 m²

Informacje

Pow. mieszkalna:	62,30 m²	Pow. zabudowy:	58,80 m²
Pow. dachu:	124,12 m²	Pow. użytkowa:	66,90 m²
		Kubatura:	300,30 m³
		Kąt nachylenia dachu:	42,00°
		Min. szerokość działki:	16,40 m
		Min. długość działki:	15,00 m
		Wysokość budynku:	7,80 m
		Liczba pokoi:	3

Cena projektu na dzień 25.07.2022: **3 890,00 zł**



Pokaż projekt w internecie

DP gródkowo dw CE - Mały dom z bali drewnianych. Duży salon z aneksem kuchennym, kominkiem i wyjściem na taras. Łazienka, kotłownia, wiatrołap i schody na poddasze. Na poddaszu dwa pokoje, łazienka i komunikacja. Prosta bryła budynku i dach dwuspadowy sprzyjają szybkiej i taniej budowie i niskim kosztom eksploatacji..