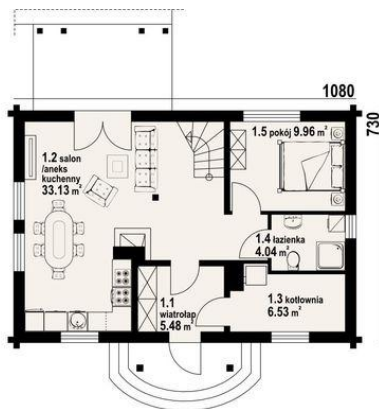
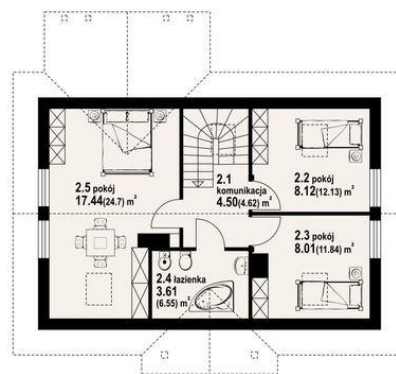




Projekt **DP hoczew średnia 5dw CE (DOM PK5-21)**



- 1.1 - wiatrołap - 5.48 m²
- 1.2 - salon z aneksem kuchennym - 33.13 m²
- 1.3 - kotłownia - 6.53 m²
- 1.4 - łazienka - 4.04 m²
- 1.5 - pokój - 9.96 m²



- 2.1 - komunikacja - 4.5 m² (4.62 m²)
- 2.2 - pokój - 8.12 m² (12.13 m²)
- 2.3 - pokój - 8.01 m² (11.84 m²)
- 2.4 - łazienka - 3.61 m² (6.55 m²)
- 2.5 - pokój - 17.44 m² (24.7 m²)



Informacje

Pow. mieszkalna:	87,76 m²	Pow. zabudowy:	78,98 m²
Pow. dachu:	167,36 m²	Pow. użytkowa:	94,29 m²
		Kubatura:	408,00 m³
		Kąt nachylenia dachu:	44,00°
		Min. szerokość działki:	18,80 m
		Min. długość działki:	17,80 m
		Wysokość budynku:	8,12 m
		Liczba pokoi:	5

Cena projektu na dzień 10.03.2021: **3 590,00 zł**



Pokaż projekt w internecie

DP hoczew średnia 5dw CE - Nieduży, ale wygodny dom z poddaszem użytkowym w konstrukcji z bali drewnianych. 5 pokoi, aneks kuchenny, 2 łazienki, kotłownia, wiatrołap (z szafami). Duży salon z aneksem kuchennym, kominkiem, schodami na poddasze i wyjściem na zadaszony duży taras.