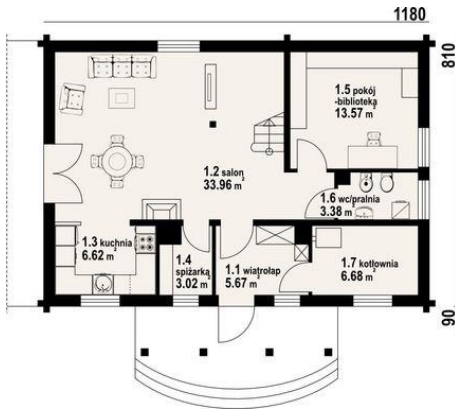
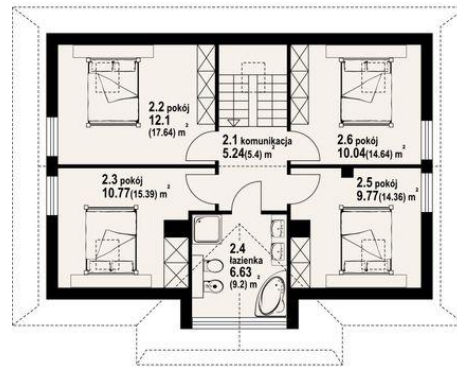




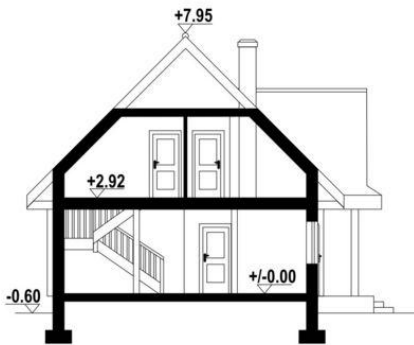
Projekt DP jurgów średni dw CE (DOM PK5-26)



- 1.1 - wiatrołap - 5.67 m<sup>2</sup>
- 1.2 - salon - 33.96 m<sup>2</sup>
- 1.3 - kuchnia - 6.62 m<sup>2</sup>
- 1.4 - spiżarka - 3.02 m<sup>2</sup>
- 1.5 - pokój - 13.57 m<sup>2</sup>
- 1.6 - wc/pralnia - 3.38 m<sup>2</sup>
- 1.7 - kotłownia - 6.68 m<sup>2</sup>



- 2.1 - komunikacja - 5.24 m<sup>2</sup> (5.4 m<sup>2</sup>)
- 2.2 - pokój - 12.1 m<sup>2</sup> (17.64 m<sup>2</sup>)
- 2.3 - pokój - 10.77 m<sup>2</sup> (15.39 m<sup>2</sup>)
- 2.4 - łazienka - 6.63 m<sup>2</sup> (9.2 m<sup>2</sup>)
- 2.5 - pokój - 9.77 m<sup>2</sup> (14.36 m<sup>2</sup>)
- 2.6 - pokój - 10.04 m<sup>2</sup> (14.64 m<sup>2</sup>)



**Informacje**

Pow. mieszkalna:	<b>108,05 m<sup>2</sup></b>	Pow. zabudowy:	<b>98,82 m<sup>2</sup></b>
		Pow. użytkowa:	<b>117,75 m<sup>2</sup></b>
		Kubatura:	<b>518,09 m<sup>3</sup></b>
		Kąt nachylenia dachu:	<b>45,00°</b>
		Min. szerokość działki:	<b>20,30 m</b>
		Min. długość działki:	<b>17,25 m</b>
		Wysokość budynku:	<b>8,55 m</b>
		Liczba pokoi:	<b>6</b>

Cena projektu na dzień 10.03.2021: **3 690,00 zł**



**Pokaż projekt w internecie**

DP jurgów średni dw CE - Funkcjonalny dom o ciekawej architekturze. Podstawowym pomieszczeniem parteru jest przestronny salon połączony z aneksem kuchennym. Ponadto na parterze znajdują się pomieszczenia: pokój-biblioteka, pralnia, kotłownia i spiżarka. Kominek w salonie. Na poddaszu cztery wygodne sypialnie i łazienka..