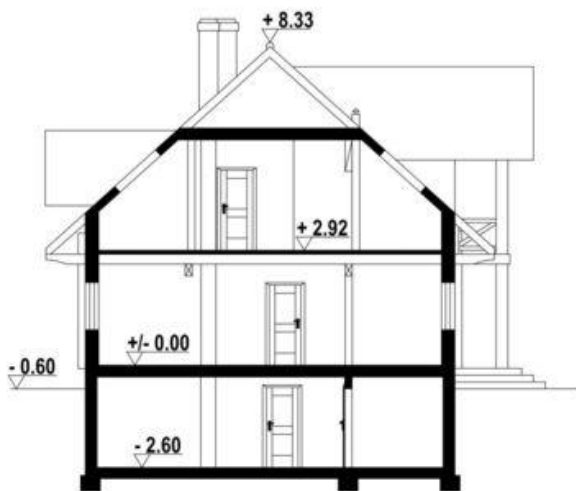
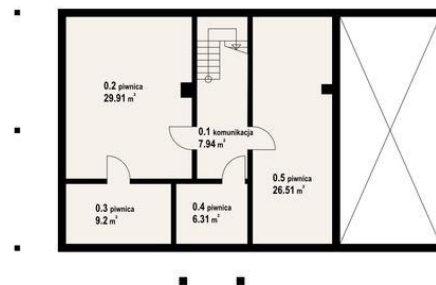




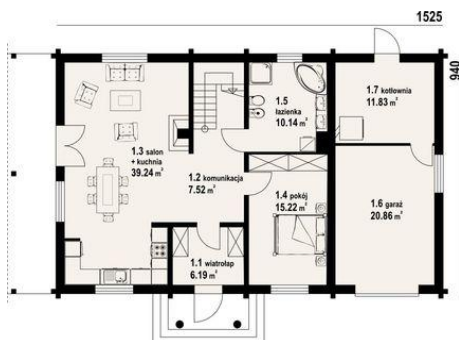
Projekt **DP milicz dw 6 CE (DOM PK7-62)**



Piwnica



- 0.1 - komunikacja - 7.94 m²
- 0.2 - piwnica - 29.91 m²
- 0.3 - piwnica - 9.2 m²
- 0.4 - piwnica - 6.31 m²
- 0.5 - piwnica - 26.51 m²



- 1.1 - wiatrołap - 6.19 m²
- 1.2 - komunikacja - 7.52 m²
- 1.3 - salon - 39.24 m²
- 1.4 - pokój - 15.22 m²
- 1.5 - łazienka - 10.14 m²
- 1.6 - garaż - 20.86 m²
- 1.7 - kotłownia - 11.83 m²

Informacje

Pow. mieszkalna:	54,04 m2	Pow. zabudowy:	143,35 m2
Pow. dachu:	286,68 m2	Pow. użytkowa:	166,60 m2
		Kubatura:	1019,50 m3
		Kąt nachylenia dachu:	40,00 °
		Min. szerokość działki:	24,30 m
		Min. długość działki:	18,80 m
		Wysokość budynku:	8,93 m
		Liczba pokoi:	5

Cena projektu na dzień 20.05.2021: **4 090,00 zł**



Pokaż projekt w internecie

DP milicz dw 6 CE - Wygodny dom z podpiwniczeniem pod częścią mieszkalną. Głównym pomieszczeniem parteru jest duży salon z aneksem kuchennym i wyjściem na częściowo zadaszone taras. Wszystkie pomieszczenia przestronne i dobrze doświetlone. Pomieszczenia piwnic zapewniają zaplecze gospodarcze.