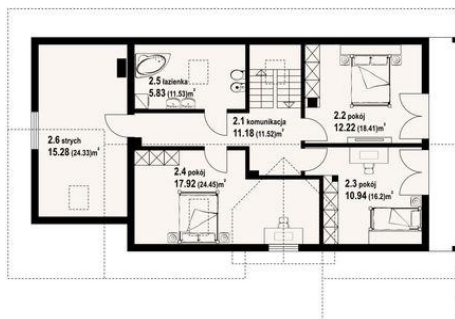
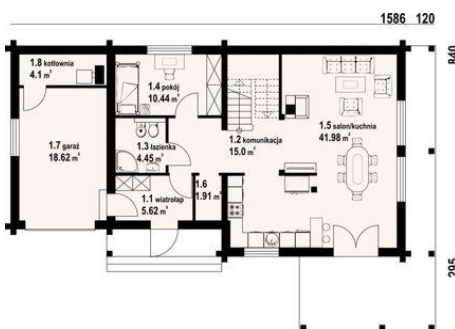
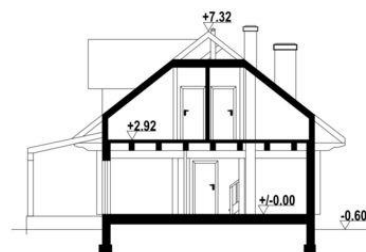




Projekt DP osiek 43 dw CE (DOM K3-30)



- 2.1 - komunikacja - 11.18 m² (11.52m m²)
- 2.2 - pokój - 12.22 m² (18.41m m²)
- 2.3 - pokój - 10.94 m² (16.2m m²)
- 2.4 - pokój - 17.92 m² (24.45m m²)
- 2.5 - łazienka - 5.83 m² (11.53m m²)
- 2.6 - strych - 15.28 m² (24.33m m²)



- 1.1 - wiatrołap - 5.62 m²
- 1.2 - komunikacja - 15 m²
- 1.3 - łazienka - 4.45 m²
- 1.4 - pokój - 10.44 m²
- 1.5 - salon/kuchnia - 41.98 m²
- 1.6 - spiżarnia - 1.91 m²
- 1.7 - garaż - 18.62 m²
- 1.8 - kotłownia - 4.1 m²

Informacje

Pow. mieszkalna:	95,67 m²	Pow. zabudowy:	131,94 m²
Pow. dachu:	266,00 m²	Pow. użytkowa:	135,58 m²
		Kubatura:	592,00 m³
		Kąt nachylenia dachu:	38,00°
		Min. szerokość działki:	24,11 m
		Min. długość działki:	16,80 m
		Wysokość budynku:	7,92 m
		Liczba pokoi:	5

Cena projektu na dzień 25.10.2021: **3 790,00 zł**



Pokaż projekt w internecie

DP osiek 43 dw CE - Dom z bali drewnianych. Duży salon z aneksem kuchennym, kominkiem, wyjściem na zadaszony taras i schodami na poddasze. Pokój, łazienka, wiatrołap, spiżarnia, garaż i kotłownia. Na poddaszu trzy pokoje, łazienka, strych, komunikacja i balkon.