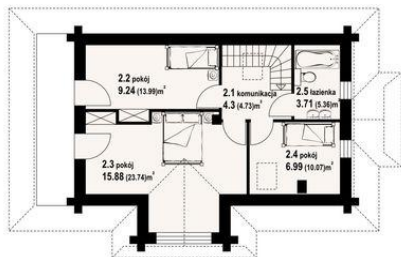
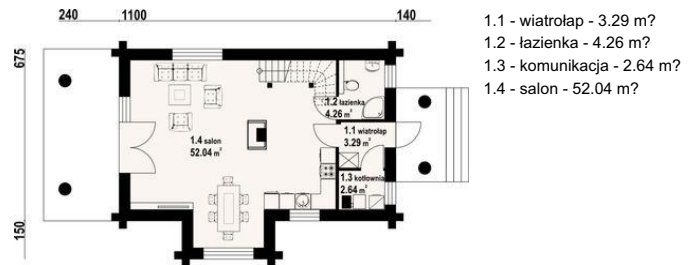
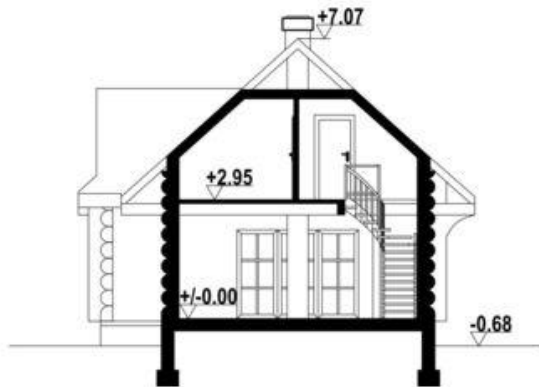
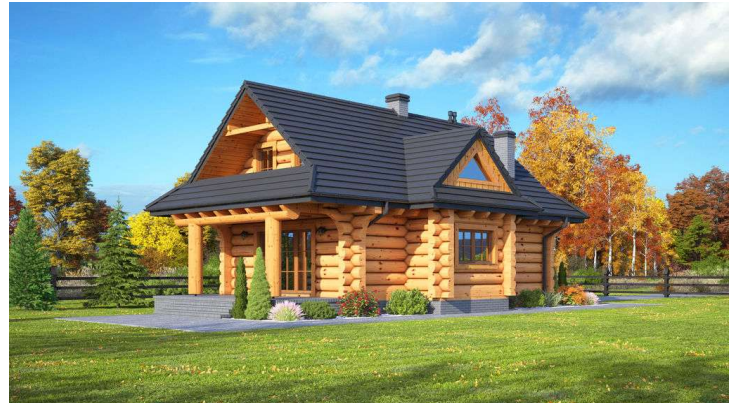
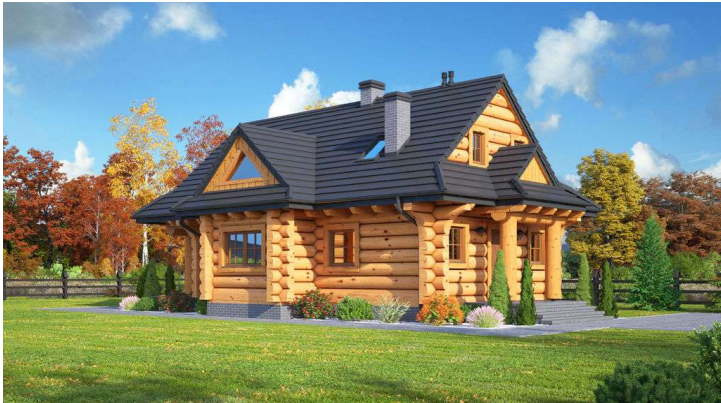




Projekt DP rytowo 3 dwk CE (DOM K3-26)



- 2.1 - komunikacja - 4.3 m² (4.73m m²)
- 2.2 - pokój - 9.24 m² (13.99m m²)
- 2.3 - pokój - 15.88 m² (23.74m m²)
- 2.4 - pokój - 6.99 m² (10.07m m²)
- 2.5 - łazienka - 3.71 m² (5.36 m²)

Informacje

Pow. mieszkalna:	97,07 m²	Pow. zabudowy:	80,80 m²
Pow. dachu:	192,50 m²	Pow. użytkowa:	99,71 m²
		Kubatura:	401,90 m³
		Kąt nachylenia dachu:	42,00°
		Min. szerokość działki:	20,60 m
		Min. długość działki:	16,25 m
		Wysokość budynku:	7,75 m
		Liczba pokoi:	4

Cena projektu na dzień 25.07.2022: **4 090,00 zł**



Pokaż projekt w internecie

DP rytowo 3 dwk CE - DP Rytowo 3 dwk CE to projekt domu z bali drewnianych dla czteroosobowej rodziny. Dom drewniany z poddaszem użytkowym o niespełna 100m² powierzchni użytkowej doskonale wpisze się w wiejski krajobraz i górski i nie tylko. Domy z drewna cieszą się coraz większą popularnością.