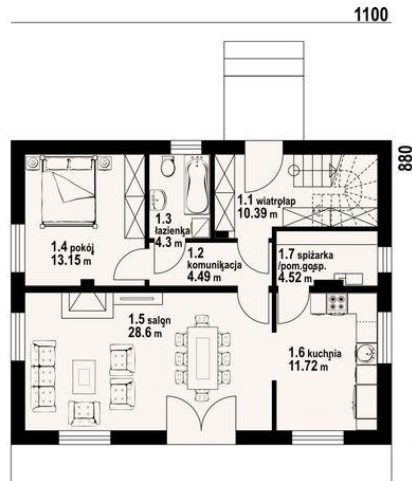
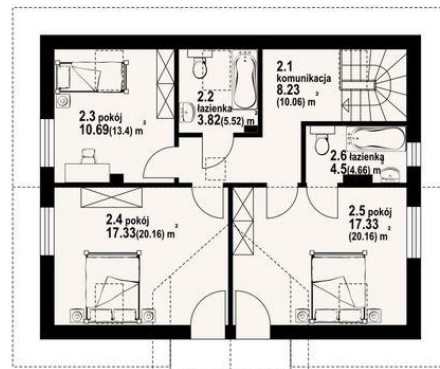




Projekt DP tomaszów CE (DOM K2-21)



- 1.1 - wiatrołap - 10.39 m²
- 1.2 - komunikacja - 4.49 m²
- 1.3 - łazienka - 4.3 m²
- 1.4 - pokój - 13.15 m²
- 1.5 - salon - 28.6 m²
- 1.6 - kuchnia - 11.72 m²
- 1.7 - pom. gosp. - 4.5 m²



- 2.1 - komunikacja - 8.23 m² (10.06 m²)
- 2.2 - łazienka - 3.82 m² (5.52 m²)
- 2.3 - pokój - 10.69 m² (13.4 m²)
- 2.4 - pokój - 17.33 m² (20.16 m²)
- 2.5 - pokój - 17.33 m² (20.16 m²)
- 2.6 - łazienka - 4.5 m² (4.64 m²)



Informacje

Pow. mieszkalna:	130,05 m²	Pow. zabudowy:	96,80 m²
Pow. dachu:	179,33 m²	Pow. użytkowa:	134,55 m²
		Kubatura:	547,10 m³
		Kąt nachylenia dachu:	42,00°
		Min. szerokość działki:	19,00 m
		Min. długość działki:	16,80 m
		Wysokość budynku:	8,82 m
		Liczba pokoi:	5

Cena projektu na dzień 20.05.2021: **3 390,00 zł**



Pokaż projekt w internecie

DP tomaszów CE - Wygodny dom jednorodzinny. Duży salon z kominkiem, wyjściem na spory taras i przejściem do dużej kuchni. Pokój, łazienka, wiatrołap, spiżarka i komunikacja. Na poddaszu trzy pokoje, dwie łazienki, balkon i komunikacja.