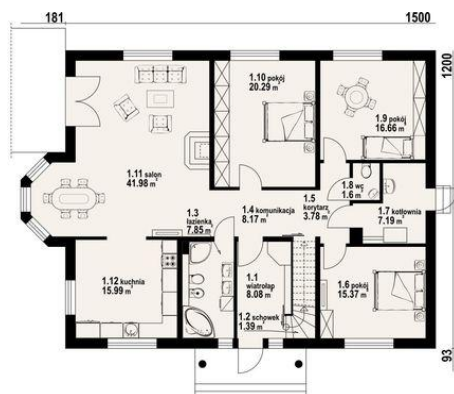
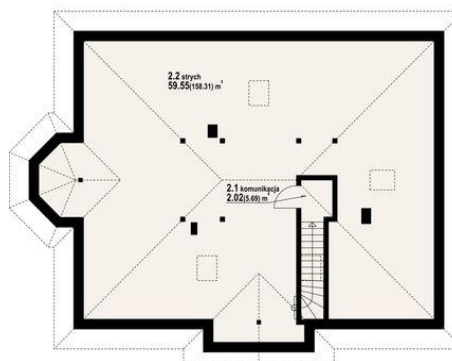


Projekt DP zadęcie 15 CE (DOM PK8-05)



- 1.1 - wiatrołap - 8.08 m<sup>2</sup>
- 1.2 - schowek - 1.39 m<sup>2</sup>
- 1.3 - łazienka - 7.85 m<sup>2</sup>
- 1.4 - komunikacja - 8.17 m<sup>2</sup>
- 1.5 - korytarz - 3.78 m<sup>2</sup>
- 1.6 - pokój - 15.37 m<sup>2</sup>
- 1.7 - kotłownia - 7.19 m<sup>2</sup>
- 1.8 - wc - 1.6 m<sup>2</sup>
- 1.9 - pokój - 16.66 m<sup>2</sup>
- 1.10 - pokój - 20.29 m<sup>2</sup>
- 1.11 - salon - 41.98 m<sup>2</sup>
- 1.12 - kuchnia - 15.99 m<sup>2</sup>



- 2.1 - komunikacja - 2.02 m<sup>2</sup> (5.69 m<sup>2</sup>)
- 2.2 - strych - 59.55 m<sup>2</sup> (158.31 m<sup>2</sup>)



## Informacje

Pow. mieszkalna:	<b>69,62 m<sup>2</sup></b>	Pow. zabudowy:	<b>189,70 m<sup>2</sup></b>
Pow. dachu:	<b>273,56 m<sup>2</sup></b>	Pow. użytkowa:	<b>139,77 m<sup>2</sup></b>
		Kubatura:	<b>916,00 m<sup>3</sup></b>
		Kąt nachylenia dachu:	<b>30,00 °</b>
		Min. szerokość działki:	<b>24,81 m</b>
		Min. długość działki:	<b>20,00 m</b>
		Wysokość budynku:	<b>7,75 m</b>
		Liczba pokoi:	<b>4</b>

Cena projektu na dzień 10.03.2021: **3 490,00 zł**



**Pokaż projekt w internecie**

DP zadęcie 15 CE - Wygodny dom parterowy. Duży salon z kominkiem, wyjściem na taras i szerokim przejściem do kuchni. Trzy pokoje, łazienka, wc, kotłownia, korytarz i wiatrołap. Z wiatrołapu schody na poddasze. Możliwość łatwego wykorzystania poddasza na cele mieszkalne..