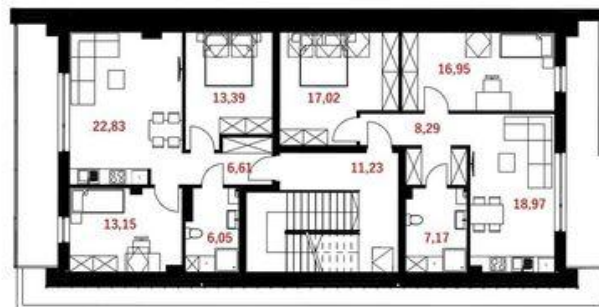
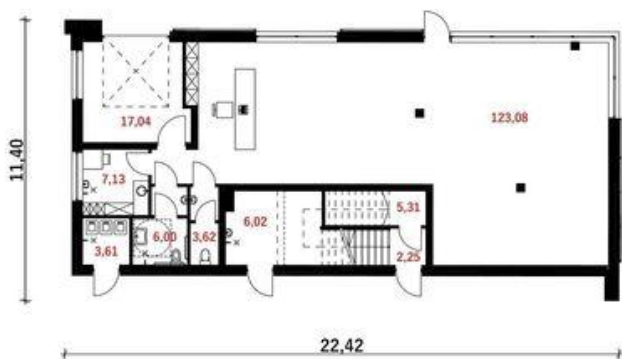




Projekt **DTD BMU-315 CE (DOM DT1-67)**



Informacje

Wysokość budynku:	9,03 m	Typ zabudowy:	z poddaszem
Szerokość budynku:	22,42 m	Pow. całkowita:	315,72 m²
Długość budynku:	11,40 m	Pow. zabudowy:	221,21 m²
		Pow. użytkowa:	174,06 m²
		Kubatura:	1422,69 m³
		Kąt nachylenia dachu:	35,00°
		Min. szerokość działki:	30,42 m
		Min. długość działki:	19,40 m

Cena projektu na dzień 10.03.2022: **11 000,00 zł**



Pokaż projekt w internecie

DTD BMU-315 CE - Przedstawiamy projekt komercyjnego budynku usługowego z częścią mieszkalną. Budynek charakteryzuje się prostą i ekonomiczną bryłą we współczesnym, atrakcyjnym wydaniu. Na parterze zaprojektowano przestronne pomieszczenie usługowe o powierzchni 123m², do adaptacji pod indywidualne przeznaczenie.