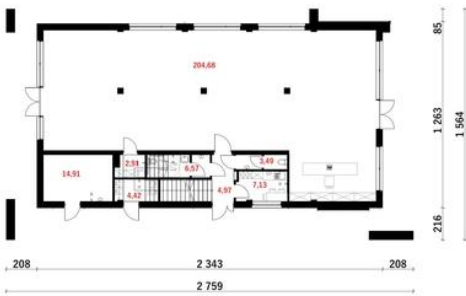
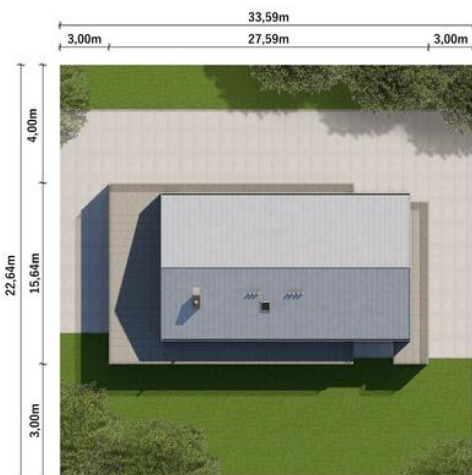




Projekt **DTD BMU-430 WARIANT 4 - BUDYNEK USŁUGOWY Z 3 MIESZKANAMI CE (BUDYNEK DT2-03)**



PROPOZYCJA ADAPTACJI PIĘTRA NA 3 MIESZKANIA



Informacje

Wysokość budynku:	10,98 m	Typ zabudowy:	piętrowy
Pow. dachu:	310,00 m²	Pow. całkowita:	419,62 m²
Szerokość budynku:	15,64 m	Pow. zabudowy:	396,84 m²
Długość budynku:	27,59 m	Pow. użytkowa:	419,62 m²
		Kubatura:	3114,57 m³
		Kąt nachylenia dachu:	30,00°
		Min. szerokość działki:	22,64 m
		Min. długość działki:	33,59 m

Cena projektu na dzień 11.03.2021: **15 500,00 zł**



Pokaż projekt w internecie

DTD BMU-430 WARIANT 4 - BUDYNEK USŁUGOWY Z 3 MIESZKANAMI CE - Przedstawiamy projekt komercyjnego budynku usługowego z szerokim wachlarzem możliwości adaptacyjnych w zależności od zapotrzebowania.