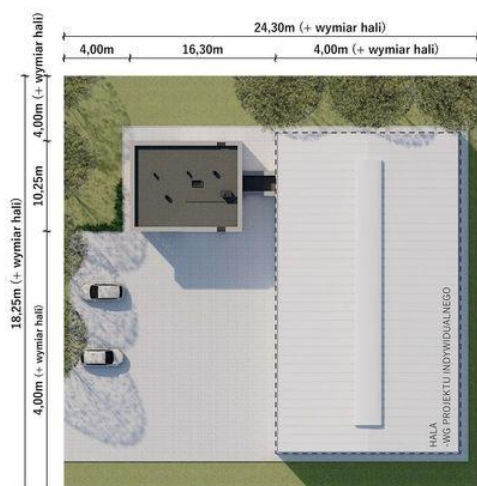
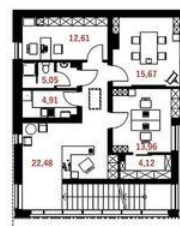
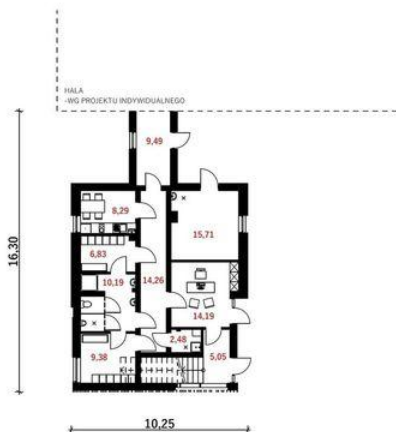




Projekt **DTD BUDYNEK SOCJLANO-BIUROWY BSB-174 CE (DOM DT1-69)**



Informacje

Typ zabudowy:	piętrowy
Pow. całkowita:	174,67 m²
Pow. zabudowy:	130,63 m²
Pow. użytkowa:	95,87 m²
Kubatura:	884,05 m³
Wysokość budynku:	7,03 m

Cena projektu na dzień 12.03.2021: **9 800,00 zł**



Pokaż projekt w internecie

DTD BUDYNEK SOCJLANO-BIUROWY BSB-174 CE - Przedstawiamy projekt komercyjnego budynku biurowo-socjalnego mogącego stanowić uzupełnienie do części produkcyjnej, usługowej lub magazynowej większego zakładu.