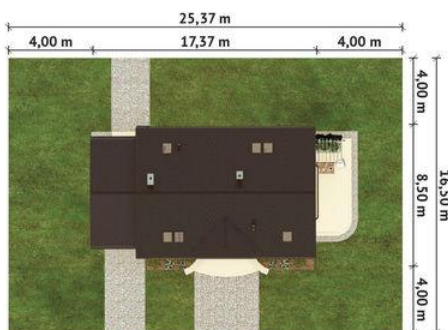
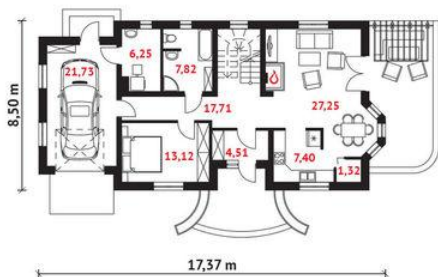




Projekt **DTD ELBA CE (DOM DT1-35)**



Informacje

Wysokość budynku:	7,82 m	Typ zabudowy:	z poddaszem
Liczba pokoi:	5	Pow. całkowita:	175,33 m²
		Pow. zabudowy:	136,45 m²
		Pow. użytkowa:	147,35 m²
		Kubatura:	708,00 m³
		Kąt nachylenia dachu:	38,00°
		Min. szerokość działki:	25,37 m
		Min. długość działki:	16,50 m

Cena projektu na dzień 11.03.2021: **3 000,00 zł**



Pokaż projekt w internecie

DTD ELBA CE - Praktyczny i ciekawy projekt domu jednorodzinnego z garażem jedno stanowiskowym to propozycja, która doskonale sprawdzi się na działce z frontową jak i boczną ekspozycją słońca. Prosta bryła pozwala na maksymalne wykorzystanie przestrzeni.