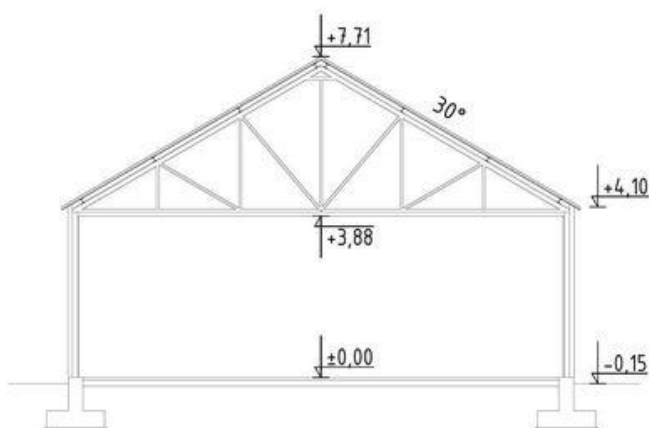
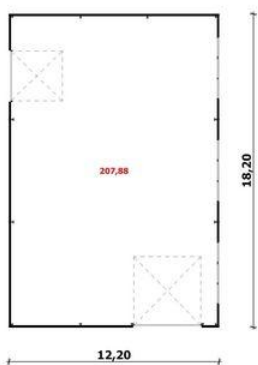




Projekt **DTD G207DS stalowy CE (GARAŻ DT1-77)**



Informacje

Wysokość budynku:	7,86 m	Typ zabudowy:	parterowy
Pow. dachu:	265,00 m²	Pow. całkowita:	207,88 m²
Szerokość budynku:	12,20 m	Pow. zabudowy:	222,04 m²
Długość budynku:	18,20 m	Pow. użytkowa:	207,88 m²
		Kubatura:	1337,38 m³
		Kąt nachylenia dachu:	30,00°
		Min. szerokość działki:	16,20 m
		Min. długość działki:	24,20 m

Cena projektu na dzień 12.03.2021: **2 800,00 zł**



Pokaż projekt w internecie

DTD G207DS stalowy CE - G207DS jest budynkiem w konstrukcji stalowej o ogólnym przeznaczeniu. Może być zaadaptowany na budynek garażowy, gospodarczy, magazyn lub służyć innym celom.