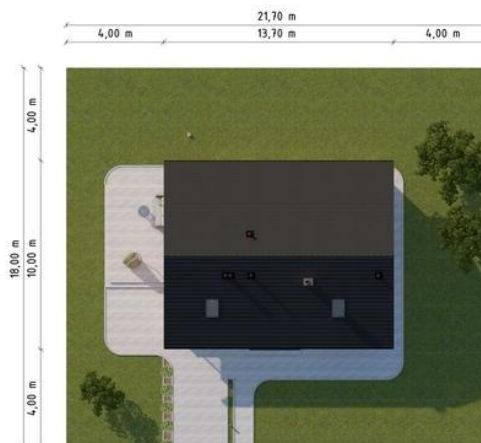
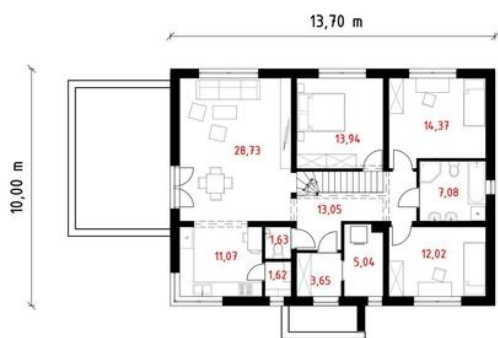




Projekt **DTD PANAMA CE (DOM DT2-04)**



Informacje

Wysokość budynku:	7,35 m	Typ zabudowy:	parterowy
Liczba pokoi:	4	Pow. całkowita:	112,20 m²
Szerokość budynku:	10,00 m	Pow. zabudowy:	137,00 m²
Długość budynku:	13,70 m	Pow. użytkowa:	105,54 m²
		Kubatura:	717,00 m³
		Kąt nachylenia dachu:	35,00°
		Min. szerokość działki:	18,00 m
		Min. długość działki:	21,70 m

Cena projektu na dzień 11.03.2021: **3 200,00 zł**



Pokaż projekt w internecie

DTD PANAMA CE - PANAMA to dom parterowy, który pomieści 4 osobową rodzinę. Jasna elewacja z dodatkiem drewna podkreśla przytulny charakter domu. Bryła zwieńczona jest prostym dwuspadowym dachem, pokrytym dachówką. Budynek ma zbliżony kształt do kwadratu, co podkreśla jego funkcjonalność i przemyślany układ pomieszczeń.