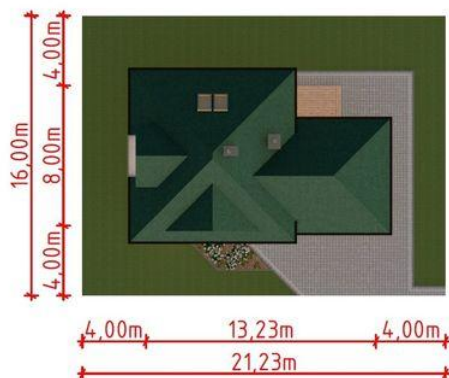
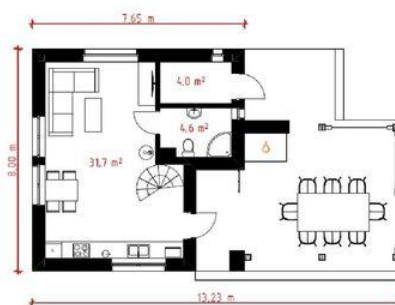
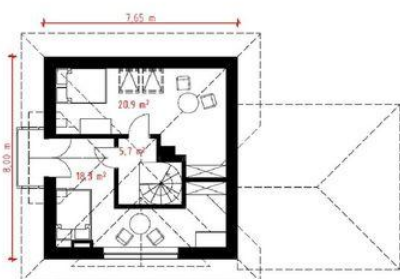




Projekt **DTD ZIELONA CHATKA CE (DOM DT1-83)**



**Informacje**

Wysokość budynku:	<b>7,69 m</b>	Typ zabudowy:	<b>z poddaszem</b>
Wysokość parteru:	<b>250,00 m</b>	Pow. całkowita:	<b>73,09 m<sup>2</sup></b>
Liczba pokoi:	<b>3</b>	Pow. zabudowy:	<b>91,54 m<sup>2</sup></b>
Pow. dachu:	<b>40,00 m<sup>2</sup></b>	Pow. użytkowa:	<b>73,09 m<sup>2</sup></b>
Szerokość budynku:	<b>8,00 m</b>	Kubatura:	<b>445,00 m<sup>3</sup></b>
Długość budynku:	<b>13,23 m</b>	Kąt nachylenia dachu:	<b>40,00°</b>
		Min. szerokość działki:	<b>16,00 m</b>
		Min. długość działki:	<b>21,23 m</b>

Cena projektu na dzień 11.03.2021: **3 100,00 zł**



**Pokaż projekt w internecie**

DTD ZIELONA CHATKA CE - Prezentowany budynek to stylowy domek letniskowy z obszerną werandą grillową. Strefa rekreacyjna została całkowicie zadana przez co nawet deszczowa pogoda nie będzie przeszkodą dla spędzenia czasu w gronie rodziny i przyjaciół. Wnętrze domu zaprojektowano w bardzo praktyczny sposób.